

ART MODERNE  
ARTS DÉCORATIFS DU XX<sup>E</sup>



JEUDI 16 JUIN 2022



## EXPERTS

### ESTAMPES

SYLVIE COLLIGNON

Expert - Membre du SFEP

45 rue Sainte-Anne - 75001 Paris

+33 (0) 42 96 12 17

collignonsylvie@cegetel.net

A décrit les lots : 1 à 14

### TABLEAUX MODERNES

CABINET BRAME

ET LORENCEAU

68, boulevard Malesherbes

75008 Paris

Tél. : +33 (0) 1 45 22 16 89

Fax : + 33 (0) 1 45 22 01 67

contact@bramelorencean.com

A décrit les lots : 66 -147 à 150 -144

### ARTS DÉCORATIFS DU XX<sup>E</sup> SIÈCLE

CABINET D'EXPERTISE MARCILHAC

5, rue de Nesle - 75006 Paris

+33 (0)1 42 49 74 46

info@marcilhacexpert.com

A décrit les lots : 192 à 197 - 214

### SCULPTURE & COLLECTION

ALEXANDRE LACROIX ELODIE

JEANNEST DE GYVET

Expert près la Cour d'Appel de Paris

Membre du Syndicat Français des Experts

Professionnels

69, rue Sainte-Anne - 75002 Paris

+33 (0) 1 83 97 02 06

contact@sculptureetcollection.com

A décrit les lots : 130 à 143

JEUDI 16 JUIN 2022

Salle 15 Richelieu Drouot

9 rue Drouot 75009 Paris

VENTE À 14H

ART MODERNE

ARTS DÉCORATIFS DU XX<sup>E</sup>

DONT COLLECTIONS DUCOS ET CASANOVA

EXPOSITIONS

Mercredi 15 juin 2022 de 11h à 18h

Jeudi 16 juin 2022 de 11h à 12h

Salle 15 Richelieu Drouot

9 rue Drouot 75009 Paris

Exposition partielle sur rendez-vous à l'étude

ENCHÉRISSEZ EN LIGNE SUR

**DROUOT**.com



MIRABAUD - MERCIER

MAISON DE VENTES AUX ENCHÈRES

Agrément O.V.V. 2010-736 du 8-4-2010

174, rue du Faubourg Saint Honoré - 75008 Paris - France

Tél. +33 (0)1 53 30 90 30 - Fax. +33 (0)1 53 30 90 31

contact@mirabaud-mercier.com - www.mirabaud-mercier.com



# ESTAMPES



**1 BARDEY Jeanne (1872-1954)**

Quinze estampes d'après Auguste Rodin. Recueil tiré à 25 exemplaires (n°21) publié à Paris par Helleu et Sergent. 1924 Toutes les épreuves sont monogrammées JB au crayon et numérotées sur 25 ; quelques unes, inexplicablement, sont justifiées sur 60. Nous joignons de la même artiste 2 portraits gravés de Rodin, signés au crayon.

Préface de L. Delteil et table. Avec 2 portraits gravés de Rodin non signés, 2 petites cartes de vœux et 1 brochure sur J.Bardey. Quelques rousseurs et traces de plis. Chemise de carton bleu un peu usagée (sans les lacets).

Dimension des sujets : de 11,5 x 9 cm à 30 x 21cm.

1 200 / 1 800 €



**2 BONNARD Pierre (1867-1947)**

*Les chiens.* 1893

Lithographie sur vélin, monogramme dans la planche. Epreuve signée et numérotée 49, d'une édition à 100 exemplaires sur vélin (et 20 sur Japon).

(Bouvet 25)

28 x 27,5 cm.

500 / 700 €



**3 BONNARD Pierre (1867-1947))**

*Garde municipal.* 1893.

Lithographie en noir sur vélin. Epreuve signée et numérotée 57, d'une édition à 100 exemplaires (et 20 sur Japon). Légers plis ondulés autour des charnières de montage.

(Bouvet 26)

Sujet : 26 x 17cm. Feuillet : 38 x 28 cm.

400 / 600 €



**4 BONNARD Pierre (1867-1947)**  
*Jeune femme aux bas noirs.* 1893  
 Lithographie sur vélin crème. Epreuve d'un tirage à 100 exemplaires signée en bas à gauche, numérotée. Très légers plis ondulés près des charnières de montage.  
 (Bouvet 27)  
 Sujet : 29 x 15 cm. Feuillet : 38 x 28 cm.

400 / 600 €



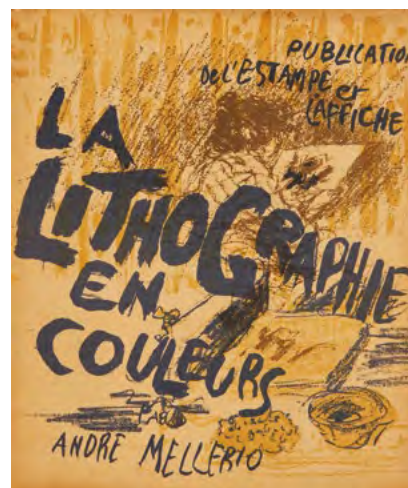
**5 BONNARD Pierre (1867-1947)**  
*La rue Molitor.* Vers 1925.  
 Lithographie. Rare épreuve du premier état sur deux avec les travaux entre les arbres, signée en bas à droite. Timbre sec de l'éditeur la Galerie des Peintres Graveurs et cachets.  
 (Bouvet 100 I/II) Sujet : 33,5 x 24,5 cm.  
 Feuillet : 49 x 32 cm.

200 / 300 €



**6 BONNARD Pierre (1867-1947)**  
*La dernière croisade.* 1896.  
 Lithographie en gris. Impression sur vélin un peu jaunie. Illustration pour le programme du Théâtre de l'Œuvre « la Dernière croisade » de M.Gray. L'une des quelques épreuves avant la lettre, signée. Légères traces de plis, petites rousseurs éparses, petite déchirure dans le bord droit. Cachet de l'ancienne collection H.M. Petiet.  
 (Bouvet 37) Sujet : 29,5 x 49 cm. Feuillet : 38 x 56 cm.

300 / 500 €



**7 BONNARD Pierre (1867-1947)**  
*La Lithographie en couleurs,* André Mellerio. 1898.  
 Ouvrage d'A. Mellerio comprenant deux lithographies originales en couleurs, la couverture et le frontispice. Bel exemplaire un peu jauni, avec mouillure sur plusieurs pages, broché sous couverture papier avec quelques plis et taches. Edition régulière de l'Estampe et l'Affiche, Paris. (Bouvet 52 et 53)  
 21,5 x 19,5 cm. 21 x 19 cm.

250 / 350 €



- 8 BONNARD Pierre (1867-1947)**  
*Couverture de l'album « Quelques aspects de la vie de Paris », 1899.*  
 Lithographie en couleurs sur chine d'une édition à une centaine d'exemplaires. Infimes amincissements, trous d'aiguille, légers plis et petites cassures.  
 (Bouvet 58)  
 Sujet : 41 x 33 cm. Feuillet : 53 x 40 cm.

500 / 600 €



- 10 VILLON Jacques (1875-1963)**  
*Impressions d'après Nature*  
 Suite de dix planches lithographiées sur chine monté sur vélin sous couverture illustrée, soit 11 lithographies en couleurs. L'une est signée en bas à gauche, numérotée 25/ 50 avec le timbre sec de l'éditeur Sagot.  
 Couverture avec quelques taches, salissures, cassures, déchirures, petits enlèvements.  
 Sujets : 14 x 12 cm à 25,5 x 21 cm. Feuillet : 31 x 24 cm  
 (Ginestet et Pouillon E212 à E221)

300 / 500 €



- 9 BONNARD Pierre (1867-1947)**  
*Femme debout dans sa baignoire. 1925.*  
 Lithographie pour l'album « Maîtres et petits maîtres d'aujourd'hui », avec la signature dans la planche, monogramme au grattoir en haut à droite. L'un des 25 épreuves signées pour les exemplaires de tête de l'album. Cachet sec de l'éditeur, la Galerie des Peintres Graveurs. (L.1057b)  
 (Bouvet 94, IV/IV) Sujet : 29,5 x 19 cm.  
 Feuillet : 49,5 x 33 cm.

400 / 600 €



- 11 VIEIRA DA SILVA Maria Helena (1908-1992) d'après**  
*Egypte. 1972*  
 Lithographie en couleurs par Manesse, d'après une huile sur toile de 1948. Signée en bas à droite, numérotée 130-200. Quelques plis de manipulation, infimes piqures.  
 (Rivière 120) Sujet : 36 x 45,6 cm. Feuillet : 52 x 59 cm.

600 / 800 €



**12 DUFY Raoul (1877-1953)**  
*Calèche devant le casino de Nice.*  
 Lithographie en couleurs sur vélin, signée en bas à droite et numérotée 21/150. Signée dans la planche, un peu jaunie. Quelques plis ondulés. Cadre.  
 Sujet : 38 x 46 cm. A vue : 42 x 48 cm.

150 / 200 €



**13 DUFY Raoul (1877-1953)**  
*Affiche avant la lettre.*  
 Lithographie en couleurs sur vélin. Légères salissures, petites piqures, plis de manipulation.  
 Sujet : 39 x 48 cm. Feuillet : 71 x 53 cm.

100 / 200 €



**14 CROSS Henri Edmond (1856-1910)**  
*La promenade, ou Les Cyprès.* 1897.  
 Lithographie en couleurs sur chine appliqué sur vélin pour l'album d'estampes originales de la Galerie Vollard. Epreuve signée en bas à droite et numérotée 85. Cachet de l'ancienne collection H.M. Petiet au verso. (U.Johnson 27).  
 Sujet : 28,2 x 41cm.  
 Feuillet : 42,5 x 56,5 cm.

1 000 / 1 500 €



**15 MIRO Joan (1893-1983)**  
Lithographie en couleurs signée et datée en bas à droite et numérotée hc en bas à gauche, 1957  
Haut. : 62 ; Larg. : 47,5 cm.  
1 000 / 1 500 €



**16 TÀPIES Antoni (1923-2012)**  
« Berlin-suite » 1974  
Lithographie en couleurs signée en bas à droite et numérotée EA (épreuve d'artiste) en bas à gauche  
Haut. : 55 ; Larg. : 75,5 cm.  
1 000 / 1 200 €

PROVENANCE:  
Galerie Lahunière, on y joint un certificat de la galerie de 1998.



**17 ATLAN Jean-Michel (1913-1960)**  
« Le Simoun » 1957  
Lithographie en couleurs signée en bas à droite et numérotée 116/150 en bas à gauche  
Haut. : 44 ; Larg. : 57,5 cm.  
400 / 600 €



**18 ROUX Gaston Louis (1904-1988)**  
1948  
Gouache sur papier signée et datée en bas à droite  
Haut. : 49 ; Larg. : 60 cm.  
600 / 800 €  
On joint un certificat de l'artiste.



**19 DERAÏN André (1880-1954)**

« Nu »

Fusain sur papier signé du cachet en bas à droite  
Haut. : 42,5 ; Larg. : 28 cm.

1 000 / 1 500 €

Joint certificat de Genevière Taillard, petite nièce de Derain,  
en date du 5 mars 2007



19

**20 MASSON André (1896-1987)**

« La libération de Paris », 1944

Encre sur papier signée du cachet du monogramme  
en bas à droite

Haut. : 30 ; Larg. : 34 cm.

Porte le n°141 des archives de Marguerite Masson

1 500 / 2 000 €

Joint certificat du comité Masson en date du 15 juin 1990

HISTORIQUE :

Projet pour un album sur la libération de Paris

PROVENANCE :

Vente M<sup>e</sup> Ionesco, Neuilly le 7 février 1990, lot 103.



20

**21 MICHAUX Henri (1899-1984)**

Sans titre

Gouache sur papier signée en bas à droite, 1966

Haut. : 38 ; Larg. : 58 cm

2 500 / 3 500 €

PROVENANCE :

Galerie Lelong

BIBLIOGRAPHIE :

Reproduit sur le carton d'invitation de l'exposition Michaux à  
la galerie Lelong en 1989.

On y joint un certificat de la galerie.



21

- 22 MASSON André (1896-1987)**  
 « Groupe d'un musée secret », 1970  
 Dessin à l'encre sur papier signé en bas à droite  
 Haut. : 46 ; Larg. : 56,5 cm  
 2 000 / 3 000 €

PROVENANCE :  
 Galerie Louise Leiris, Paris (n° d'archives 17817)

On joint le certificat de cette galerie en date du 23 décembre 1983.



22

- 23 MASSON André (1896-1987)**  
 « Scène antique », 1979  
 Dessin à l'encre sur papier signé en bas à gauche  
 Haut. : 33,5 ; Larg. : 25 cm  
 1 500 / 2 000 €

PROVENANCE :  
 Galerie Louise Leiris, Paris (n° d'archives 17306)

On joint le certificat de cette galerie en date du 6 février 1985.



23



24

- 24 MASSON André (1896-1987)**  
 « Médiation », 1945  
 Lithographie en noir signée en bas à droite et numérotée en bas à gauche  
 Édition à 30 exemplaires, plus quelques épreuves d'artistes  
 Haut. : 20 ; Larg. : 27,5 cm  
 50 / 80 €

PROVENANCE :  
 Artcurial centre d'Art Plastique, Paris, achat en 1989.

- 25 MASSON André (1896-1987)**  
 « Paris dans la brume », 1953  
 Encre sur papier monogrammé et daté en bas à droite  
 Haut. : 65 ; Larg. : 50 cm  
 2 500 / 3 000 €

PROVENANCE :  
 Galerie Louise Leiris, Paris (n° d'archives 5910)  
 On joint un certificat de cette galerie en date du 28 juin 1990.



- 26 MASSON André (1896-1987)**  
 « Les Satyres », 1936  
 Encre et lavis sur papier signé en bas à droite  
 Haut. : 44 ; Larg. : 34 cm  
 2 500 / 3 000 €
- PROVENANCE :  
 Galerie Louise Leiris, Paris (n° d'archives 17925)  
 On joint le certificat de cette galerie en date du 6 février 1985.



**27 MICHAUX Henri (1899-1984)**

*Sans titre*

Encre et acrylique sur papier monogrammé en bas à droite

Haut. : 38 ; Larg. : 56 cm

4 000 / 6 000 €

PROVENANCE :

Galerie Lelong, 1999.



28 **MICHAUX Henri (1899-1984)**

*Sans titre*

Encre et acrylique sur papier monogrammé en bas à droite, 1981

Haut. : 50 ; Larg. : 64 cm

5 000 / 6 000 €

PROVENANCE :  
Galerie Lelong.



**29 TAL COAT Pierre (1905-1985)**  
 « *Composition* », 1982  
 Encre et lavis sur papier signé et daté en bas à droite  
 Haut. : 42 ; Larg. : 32 cm  
 800 / 1 200 €

PROVENANCE :  
 Galerie Clivages, Paris.

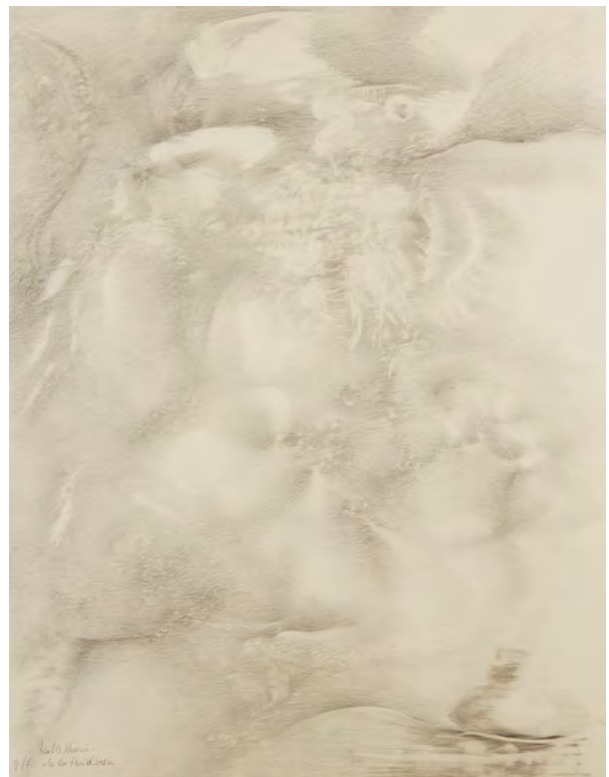
**31 D'HAESE Roel (1921-1996)**  
 « *De la tendresse* », 1977  
 Dessin au crayon sur papier, signé, titré et daté en bas à gauche  
 Haut. : 66 ; Larg. : 51 cm  
 300 / 500 €

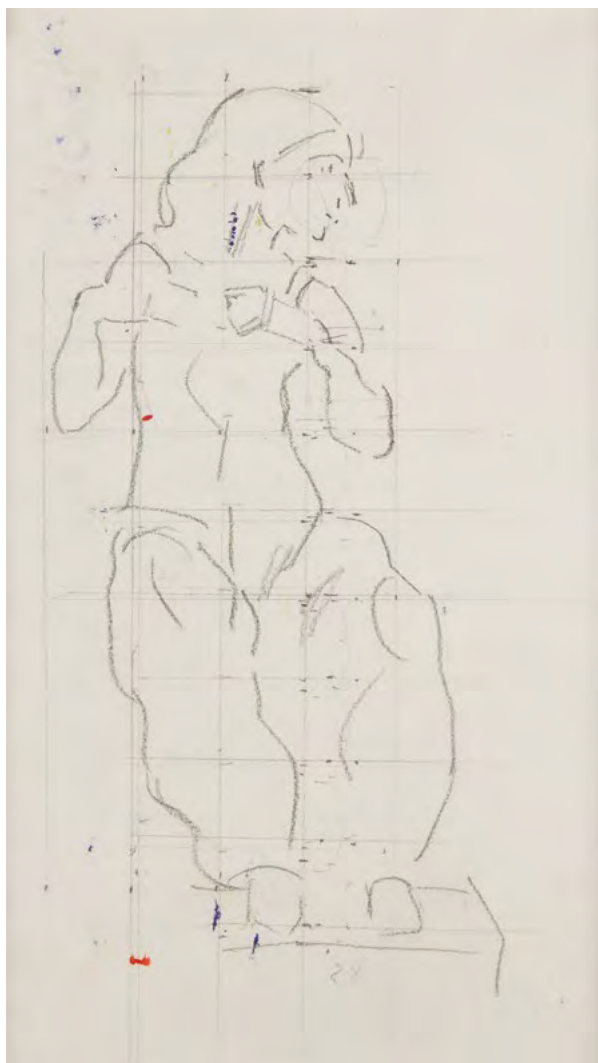
PROVENANCE :  
 Galerie Claude Bernard, Paris.  
 On y joint un certificat de la galerie de 1983.



**30 GAFGEN Wolfgang (né en 1936)**  
 Element enveloppe II  
 Dessin au crayon sur papier signé et daté en bas à droite, 1976  
 Haut. : 42 ; Larg. : 56 cm  
 200 / 300 €

PROVENANCE :  
 Galerie Karl Flinker, Paris.





**32 HODLER Ferdinand (1853-1918)**

« Nu »

Dessin au crayon mis au carreau signé du timbre sec de la succession en bas à droite et du cachet de la succession au dos  
Haut. : 37 ; Larg. : 21 cm

1 000 / 2 000 €

PROVENANCE :  
Vente Binoche du 05/12/83, lot 5.

**34 GROMAIRE Marcel (1892-1971)**

« Nu », 1954

Dessin à l'encre sur papier signé et daté en bas à gauche  
Haut. : 32 ; Larg. : 25 cm

1 200 / 1 800 €



**33 GROMAIRE Marcel (1892-1971)**

« Nu », 1960

Dessin à l'encre sur papier signé et daté en bas à gauche  
Haut. : 23,5 ; Larg. : 31,5 cm

1 200 / 1 800 €





**35 BAZAINE Jean-René (1904-1995)**

« *Composition* », 1974

Aquarelle, gouache et crayon sur papier signé et daté en bas à droite

Haut. : 25 ; Larg. : 62 cm.

1 500 / 2 500 €

PROVENANCE :

Galerie Atelier Lambert, Paris, achat en 1987.

On y joint un certificat d'Isabelle Maeght.



**36 BAZAINE Jean-René (1904-1995)**

« *Composition* », 1970

Aquarelle, gouache et crayon sur papier signé et daté en bas à droite

Haut. : 20 ; Larg. : 50 cm.

1 500 / 2 500 €

PROVENANCE :

Galerie Atelier Lambert, Paris. Acheté en 1987.

On y joint un certificat d'Isabelle Maeght.



- 37** **TABUCHI Yasse (1921-2009)**  
 « *L'agrumes en fleurs* », 1983  
 Huile sur toile monogrammée en bas à droite, contresignée, titrée et datée au dos  
 Haut. : 92 ; Larg. : 73 cm  
 1 000 / 1 500 €

On joint certificat de la Galerie Ariel en date du 25 septembre 1984.

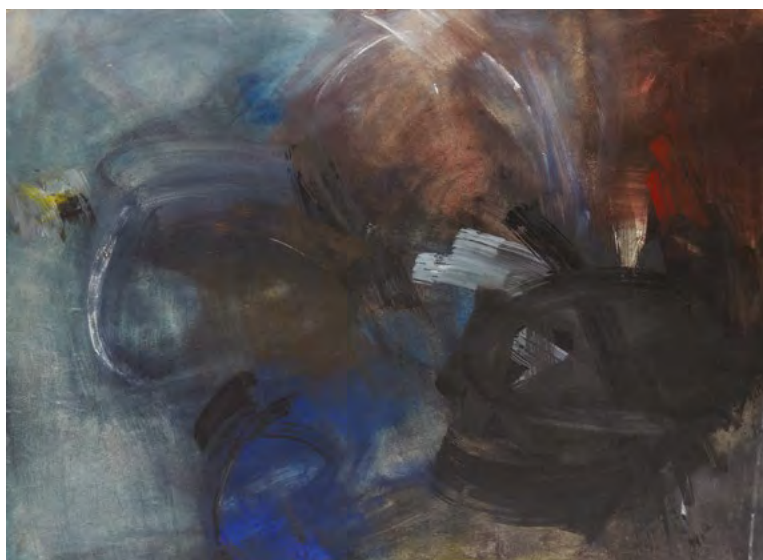


37

- 38** **MIOTTE Jean (né en 1926)**  
 « *Composition* », 1953  
 Gouache sur papier signé et daté en bas à droite  
 Haut. : 48 ; Larg. : 66 cm  
 1 200 / 1 800 €

- 39** **RETH Alfred (1844-1966)**  
 « *Composition aux personnages* », 1953  
 Technique mixte sur papier signé et daté en bas à droite  
 Haut. : 64 ; Larg. : 49 cm  
 800 / 1 000 €

PROVENANCE :  
 Vente Charbonneaux, Paris Drouot le 24.4.1986, lot 40..



38



39

# LA COLLECTION DE L'ANCIEN PROPRIÉTAIRE DU FOUQUET'S

## MAURICE CASANOVA



Membres du Comité de Sauvegarde du Fouquet's et qui ont donc contribué au classement du Fouquet's.

**En haut de gauche à droite :**

José Artur - Bernard Pivot - Maurice Lévy - Robert Sabatier - Jean-Claude Brialy - Maurice Casanova  
Jean-Michel Folon - Jenny-Paule Casanova-Carle - Nano Casanova - Dominique Casanova

**En bas de gauche à droite :**

César - Henri Verneuil - Robert Hossein - Jack Lang - Jean-Paul Belmondo - Jack Nicholson  
Bernard Henri Levy - Jacques Rigaud - Georges Cravenne - Pierre Bergé

Maurice Casanova a ressuscité le mythe de la célèbre brasserie de luxe. Dans les années 70 le tout Paris se précipite au Fouquet's. La maison y accueille célébrités, acteurs, écrivains et la nuit des Césars. César proche de la famille laissera son empreinte dans la collection : lots 52 à 56



40

**40 GEN PAUL (1895-1975)**  
*Les joueurs de polo à Bagatelle*  
 Aquarelle, signée en bas à gauche  
 Haut. : 50 ; Larg. : 64 cm

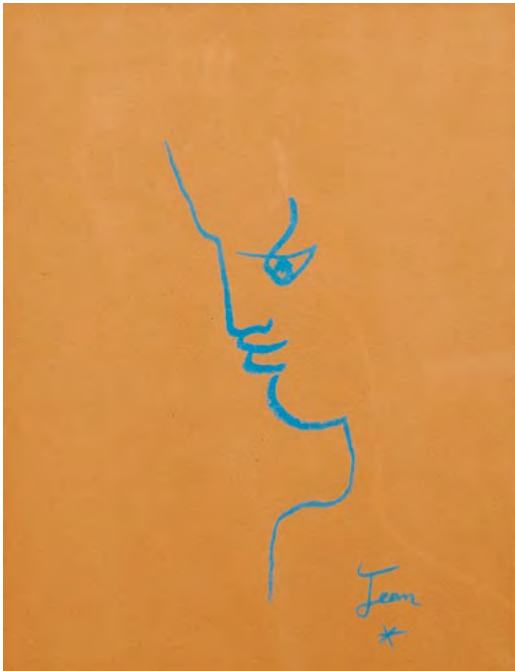
150 / 250 €

**41 GEN PAUL (1895-1975)**  
*Le molard à Genève*  
 Aquarelle signée en bas à gauche  
 Haut. : 48 ; Larg. : 63 cm  
 (infimes rousseurs)

350 / 400 €



41



**42 COCTEAU Jean (1899-1963)**  
*Profil*  
Crayon gras, signé en bas à droite  
Haut. : 29 ; Larg. : 22 cm  
400 / 600 €



**43 BELLINI Emmanuelle (1904-1989)**  
*L'orchestre*  
Huile sur toile  
Haut. : 74 ; Larg. : 100 cm  
800 / 1 000 €

**44 ARCHIGUILLE (1932-2017)**  
*Composition abstraite*  
Monogrammée en bas à droite « AG »  
Haut. : 130 ; Larg. : 195 cm

300 / 400 €



44

**45 ARCHIGUILLE (1923-2017)**  
*Composition abstraite*  
Technique mixte sur panneau  
Haut. : 200 ; Larg. : 55 cm

200 / 500 €



45



**46** **SEGUI Antonio (1934-2022)**  
*La ville*  
 Toile  
 Haut. : 73 ; Larg. : 92 cm  
 6 000 / 8 000 €



**47** **FROMANGER Gérard (1939-2021)**  
*Bastille 1988, rue de la roquette*  
 Toile, signée au dos, datée 1988  
 Haut. : 73 ; Larg. : 60 cm  
 1 000 / 2 000 €



**48 FROMANGER Gérard (1939-2021)**  
*Avenue des Champs Elysées, 1987*  
 Toile  
 Haut. : 101 ; Larg. : 72 cm

2 000 / 3 000 €

**49 FROMANGER Gérard (1939-2021)**  
*Opéra bastille, 1988*  
 Toile  
 Haut. : 72,5 ; Larg. : 60 cm

1 000 / 2 000 €





**50 HIQUILY Philippe (1925-2013)**  
Femme en fer martelé patiné, monogrammé  
Haut. : 85 cm  
(manque la tête)

5 000 / 10 000 €





51 **HÉLION Jean (1904-1987)**  
*Le songe*, 1979.  
Toile signée au dos, titrée et datée  
Haut. : 97 ; Larg. : 130 cm

20 000 / 30 000 €



**52 CÉSAR (1921-1998)**

*Autoportrait dédié à Maurice le 05/08/1992*

Crayon gouaché

Signé en bas à droite de l'empreinte digitale de l'artiste

Marqué en bas « joyeux anniversaire Maurice, le 5 août 1992 »

Haut. : 24,5 ; Larg. : 19 cm

400 / 500 €



**53 CÉSAR (1921-1998)**

*Pot à lait, expansion (1989)*

Résine et acier inoxydable

Signé

13 x 34 x 27 cm

1 000 / 2 000 €



54 **CÉSAR (1921-1998)**  
*Tête de Raimu* (1989)  
Bronze, fonte Romain Barelier  
Haut. : 67 cm

4 000 / 6 000 €



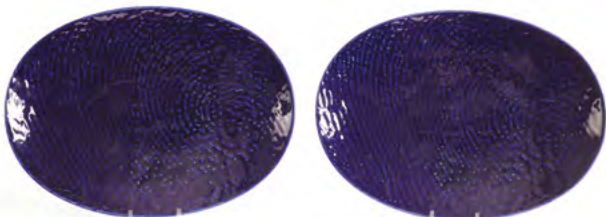
55

**55 CÉSAR (1921-1998)**  
*Pouce* (1989)  
 Multiple, cristal de Baccarat  
 Signé justifié 3/30  
 Haut. : 41 cm

4 000 / 6 000 €

**56 CÉSAR (1921-1998) pour Artes Magnus,**  
 édition BERNARDAUD  
*Empreinte digitale*, 1991  
 Deux plats en porcelaine, numérotés et signés au dos.  
 Haut. : 31 ; Larg. : 22,5 cm

400 / 600 €



56



57

**57 MARAIS Jean (1913-1998)**  
*Visages*  
 Sculpture en céramique lustrée, signée  
 Haut. : 30 cm

100 / 200 €

## À DIVERS AMATEURS



58

**58 IACOVLEFF Alexandre (1887-1938)**

*Femme Targui, Tessalit*

Pastel sombre sur papier canson, collé en plein sur carton, signé et daté 1924, en bas à gauche

Haut. : 64 ; Larg. : 49 cm

Étiquettes et inscriptions au verso, cadre d'origine

4 000 / 6 000 €

Après avoir traversé le désert de Tanezrouft, en novembre 1924, les explorateurs de la Croisière Noire bivouaquent dans l'oasis de Tessalit. Alexandre Iacovleff y réalise ce portrait d'une Femme Targui, inédit sur le marché de l'art. Une photo de l'artiste devant le sujet était connue dans les archives de l'artiste.

Un certificat d'authenticité de Madame Caroline Haardt de La Baume, Expert de l'œuvre d'Alexandre Iacovleff, sera remis à l'acquéreur. Ce lot sera inscrit au catalogue raisonné d'Alexandre Iacovleff qu'elle est en train de préparer.





59

**59 IACOVLEFF Alexandre (1887-1938)**

*Portrait de femme*

Sanguine sur papier

Haut. : 22,3 ; Larg. : 17,5 cm, dans un montage mesurant : Haut. : 27 ;

Larg. : 22 cm

2 000 / 3 000 €

Un certificat d'authenticité de Madame Caroline Haardt de La Baume, expert de l'Œuvre d'Alexandre Iacovleff, sera remis à l'acquéreur. Ce lot sera inscrit au catalogue raisonné d'Alexandre Iacovleff qu'elle est en train de préparer.



60 **PETIT Philippe Attribué à (1900-1945)**  
*Clotilde et Alexandre Sakharoff*  
 Aquarelle signée en bas à gauche et daté (19)23  
 Haut. : 38,5 ; Larg. : 29 cm (à vue)

800 / 1 000 €



61 **BORMAN Voldemar (1897-1977)**  
 Esquisse pour la production du ballet « Princesse Turandot », compagnie ballet romantique russe, Berlin 1920-1930  
 Monogrammée en bas à gauche  
 Haut. : 24,5 ; Larg. : 30 cm (à vue)

200 / 300 €



62 **École constructiviste russe ou école de Vitebsk**  
*Composition constructiviste*  
 Aquarelle et crayon  
 Cachet non-identifié en bas à droite, annoté Vitebsk en bas à gauche  
 Haut. : 32,5 ; Larg. : 22 cm

300 / 500 €



63 **GROOMS Red (1937)**  
*Technique mixte*  
 Portrait dans une boîte de camembert  
 Signée et datée 4/08/84, « for Gisou »

200 / 300 €

PROVENANCE :  
 Ancienne collection Ghislaine Bavoillot amie de l'artiste.

**64 ERTÉ (1892-1990)**  
*Étude de costume*  
Gouache signée en bas à droite  
Haut. : 28,5 ; Larg. : 22,8 cm

500 / 600 €



**65 GONTCHAROVA Natalia (1881-1962)**  
*Étude de décor de théâtre*  
Aquarelle gouachée, signée des initiales en bas  
à droite  
Haut. : 23,5 ; Larg. : 31,5 cm

1 500 / 2 000 €

64



65





66

**66 VLAMINCK Maurice de (1879-1958)**  
*Maison au bord de l'eau*  
 Encre de Chine sur papier, signée en bas à gauche  
 Haut. : 33,3 ; larg. : 45 cm

1 000 / 1 500 €

**67 LHOTE André (1885-1962)**  
*Le Jardin*  
 Encre brune sur papier signée en bas à droite  
 Haut. : 28 ; Larg. : 38 cm

1 000 / 1 200 €



67



**68 DUFY Raoul (1877-1953)**  
*Roses Beiges, Fond Noir*, vers 1912  
 Gouache sur papier  
 Haut. : 71 ; Larg. : 50 cm  
 1 000 / 1 500 €  
 Droit de suite à la charge de l'acheteur.



**69 DUFY Raoul (1877-1953)**  
*Fleurs oranges sur fond beige*, vers 1912  
 Gouache sur papier  
 Haut. : 69,5 ; Larg. : 53,5 cm  
 1 200 / 1 500 €  
 Droit de suite à la charge de l'acheteur.



**70 DUFY Raoul (1877-1953)**  
*Dents Blanches, Fond Noir*, vers 1912  
 Gouache sur papier  
 Haut. : 29 ; Larg. : 21 cm  
 400 / 600 €  
 Droit de suite à la charge de l'acheteur.



**71 DUFY Raoul (1877-1953)**  
*Croquis de Fleurs*, vers 1912  
 Crayon sur papier  
 Haut. : 23 ; Larg. : 19,5 cm  
 600 / 800 €  
 Droit de suite à la charge de l'acheteur.

Nous remercions Fanny Guillon-Laffaille de nous en avoir confirmé l'authenticité sur photographies



**72 MESSAGIER Jean (1920-1999)**

*Cortège de surplomb*

Pastel sur papier, signé et titré en bas à droite

Haut. : 70 ; Larg. : 102 cm

800 / 1 200 €



**73 VERTES Marcel (1895-1961)**

*Cavalières*

Aquarelle et encre sur papier

Haut. : 52 ; Larg. : 47 cm

200 / 300 €



**74 TOLEDO Francisco (1940-2019)**

*Composition surréaliste*

Plume, signée en bas à droite

Haut. : 25 ; Larg. : 32,5 cm (en feuille)

(petites déchirure)

600 / 800 €

PROVENANCE :

Ancienne collection Ghislaine Bavoillot amie de l'artiste.

**75** Non venu



**76 de WAROQUIER Henry (1881-1970)**  
 Projet de catalogue - exposition  
 Copenhague (1909)  
 Gouache monogrammée au centre  
 Haut. : 24,5 ; Larg. : 13 cm  
 300 / 500 €



**77 LAPICQUE Charles (1898-1988)**  
*L'acrobate* 1982  
 Encre sur papier, signée en haut à gauche  
 Haut. : 27 ; Larg. : 21 cm  
 600 / 800 €  
 Droit de suite à la charge de l'acheteur.



**78 EYCK Charles (1897-1983)**  
*Baigneuses*  
 Sept aquarelles gouachées formant  
 pendant, six signées en bas à droite et  
 une en haut à droite  
 Haut. : 32,5 ; Larg. : 25 cm  
 700 / 1 000 €



79 **DELVAUX Paul (1897-1994)**  
*Nu aux escarpins*  
Encre brune sur papier  
Haut. : 17 ; Larg. : 12 cm

6 000 / 8 000 €



**80 BOROJANI Bahman (XX<sup>e</sup> siècle)**

*Terrasse de café à Paris*  
Aquarelle gouachée sur papier  
Haut. : 49 ; Larg. : 59 cm

800 / 1 000 €



**81 AMBROGIANI Pierre (1907-1985)**

*Toréador*  
Gouache signée en bas à droite  
Haut. : 31 ; Larg. : 23 cm

300 / 500 €



**82 WEISBUCH Claude (1927-2014)**

*Étude anatomique pour l'envol, Icare, planche III*

Fusain, estompe sur papier

Haut. : 64 ; Larg. : 97 cm (à vue)

500 / 800 €



**83 WEISBUCH Claude (1927-2014)**

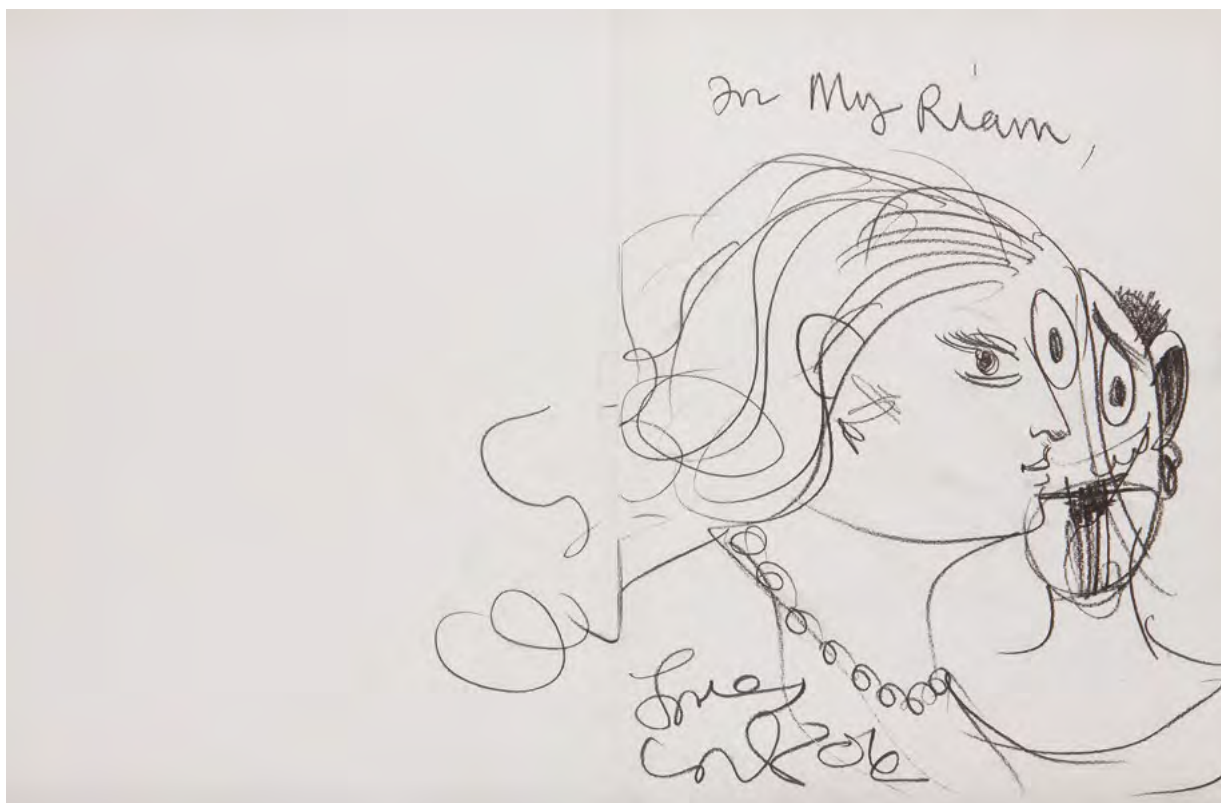
*Étude d'homme assis*

Huile sur toile signée en bas à droite

Haut. : 90 ; Larg. : 117 cm

1 500 / 2 000 €

## Myriam SCHAEFER vue par Georges CONDO



**84 CONDO George (né en 1957)**

*Portrait de Myriam Schaefer avec Georges Condo*

Fusain, dédié "for Myriam, Love", sur catalogue d'exposition

Signé et daté 06

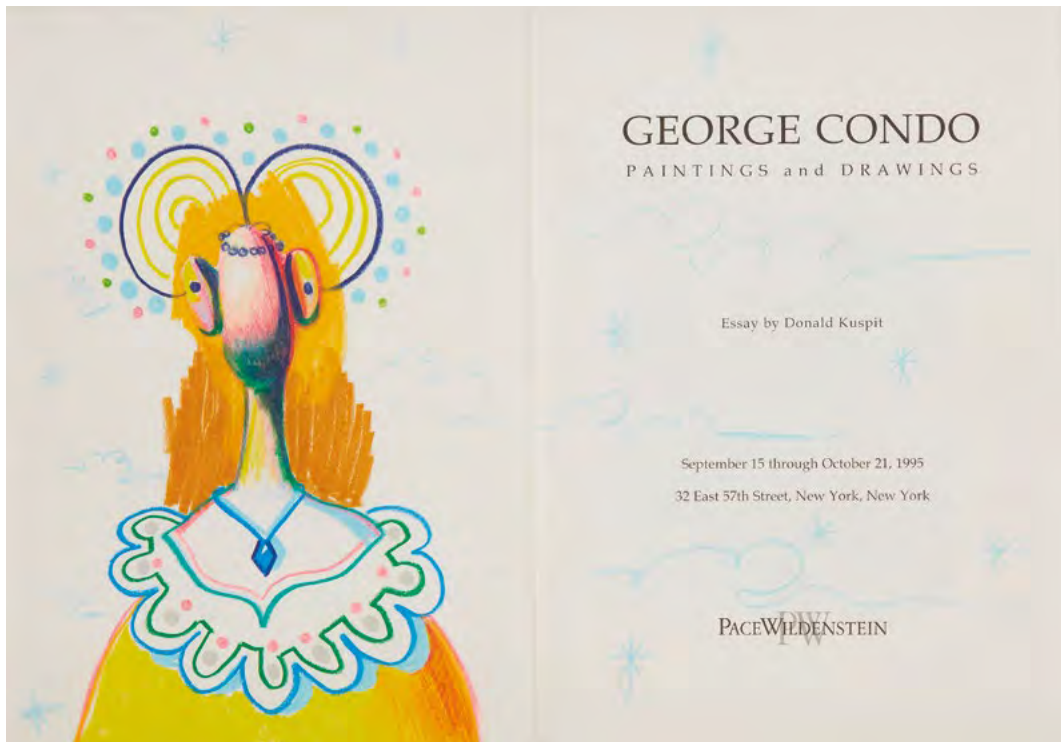
Haut. : 33 ; Larg. : 50 cm

4 000 / 6 000 €

PROVENANCE:

Offert par l'artiste à Myriam SCHAEFER, amie de l'artiste





**85 CONDO George (né en 1957)**

*Portrait de Myriam Schaefer, 1995*

Dessin au crayon gras

Sur un exemplaire de "George Condo : Paintings and Drawings"  
(Donald Kuspit, Pace Wildenstein, New York, 1995)

Haut. : 23 ; Larg. : 33 cm

20 000 / 30 000 €

PROVENANCE:

Offert par l'artiste à Myriam SCHAEFER, amie de l'artiste.



**86 CONDO George (né en 1957)**

*Portrait de Myriam Schaefer*

Aquarelle, signée en bas à droite et datée 92

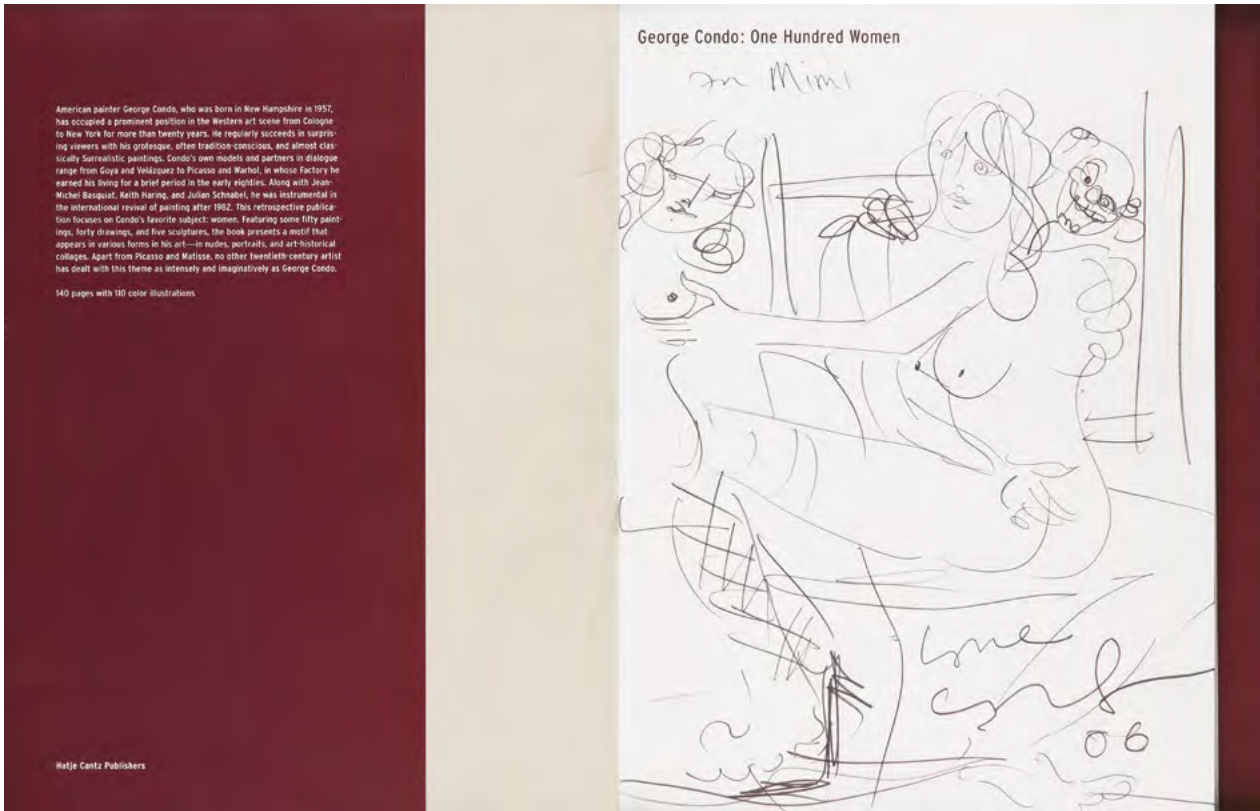
Signé et dédié 'Love to Mimi from Georges + Anna + Eleonore, 25 dec 92'

Haut. : 31 ; Larg. : 24 cm

6 000 / 8 000 €

PROVENANCE:

Offert par l'artiste à Myriam SCHAEFER, amie de l'artiste.



87

- 87 CONDO George (né en 1957)**  
*Portrait de Myriam Schaefer avec l'artiste et Anna*  
 Dessin au crayon  
 Sur le catalogue « George Condo, One Hundred Women » (Thomas Kellein, Kunstthalle Hatze Cantz Publishers, 2005)  
 Dedicacé « for Mimi, Love », signé et daté 06  
 Haut. : 28 ; Larg. : 43 cm

5 000 / 8 000 €

PROVENANCE:

Offert par l'artiste à Myriam SCHAEFER, amie de l'artiste.

- 88 CONDO George (né en 1957)**  
*Etude pour Yankee Doodle*  
 Dessin à l'encre, envoi sur le catalogue d'exposition 'Memories Of Manet And Velázquez' (Galerie Jérôme de Noirmont, Paris, 2004)  
 Envoi signé et dédicacé "For Myriam Love", daté 05.25.05  
 Haut. : 22 ; Larg. : 35 cm

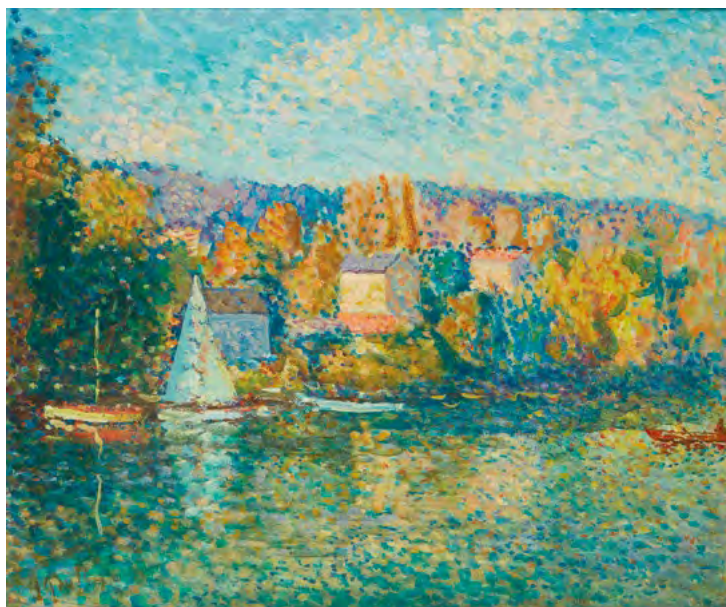
2 000 / 3 000 €

PROVENANCE:

Offert par l'artiste à Myriam SCHAEFER, amie de l'artiste.



88



**89 GAUTHERIN Jacques (1929-1997)**  
*L'Oise à l'Isle-Adam*  
 Huile sur toile signée et titrée au dos  
 Haut. : 46 ; Larg. : 55 cm

200 / 300 €



**90 RANSON Paul Élie (1862-1909)**  
*Paysage aux trois arbres*  
 Pastel sur papier, signé en bas à droite  
 Haut. : 25 ; Larg. : 29.5 cm

1 000 / 1 200 €



**91 GERASIMOV Sergei (1885-1964)**  
*Paysage*  
 Huile sur toile signée en bas à gauche  
 Haut. : 49,5 ; Larg. : 70 cm  
 (soulèvements)

2 000 / 3 000 €



92 **IVANOFF Serge (1893-1983)**  
*Psyché endormie*, 1954  
 Huile sur toile signée et datée en haut à gauche  
 Haut. : 101 ; Larg. : 174 cm

4 000 / 6 000 €

L'authenticité de ce tableau a été confirmée par Alexandre Barbera-Ivanoff, petit-fils de Serge Ivanoff, après examen de visu.



Psyché endormie - sanguine . 55 x 31 cm .1941

Documentation : dessin préparatoire.



93



94

**93 MALESPINA Louis-Ferdinand (1874-1940)**  
*Femmes centaures en fuite*  
 Signé en bas à droite dans un cadre Art Nouveau  
 Huile sur toile  
 90 x 240 cm

1 000 / 1 500 €

**94 IVANOFF Serge (1893-1983)**  
*Jeunes femmes au bord de la mer*  
 Huile sur toile  
 Haut. : 73 ; Larg. : 60 cm  
 (craquelures, soulèvements)

1 000 / 1 500 €

L'authenticité de ce tableau a été confirmée par Alexandre Barberà-Ivanoff, petit fils de Serge Ivanoff, après examen de visu.



**95 BRIANCHON Maurice (1899-1979)**  
*Nu assis sur une chaise*, 1960  
Huile sur toile signée en bas à gauche  
Haut. : 73 ; Larg. : 60 cm

8 000 / 12 000 €

PROVENANCE :

- Galerie des Chaudonniers, Genève
- Collection particulière, Genève
- Vente Genève, Hotel des ventes de Genève, 10/06/2009
- Acquis auprès de cette dernière par l'actuel propriétaire
- Collection particulière européenne

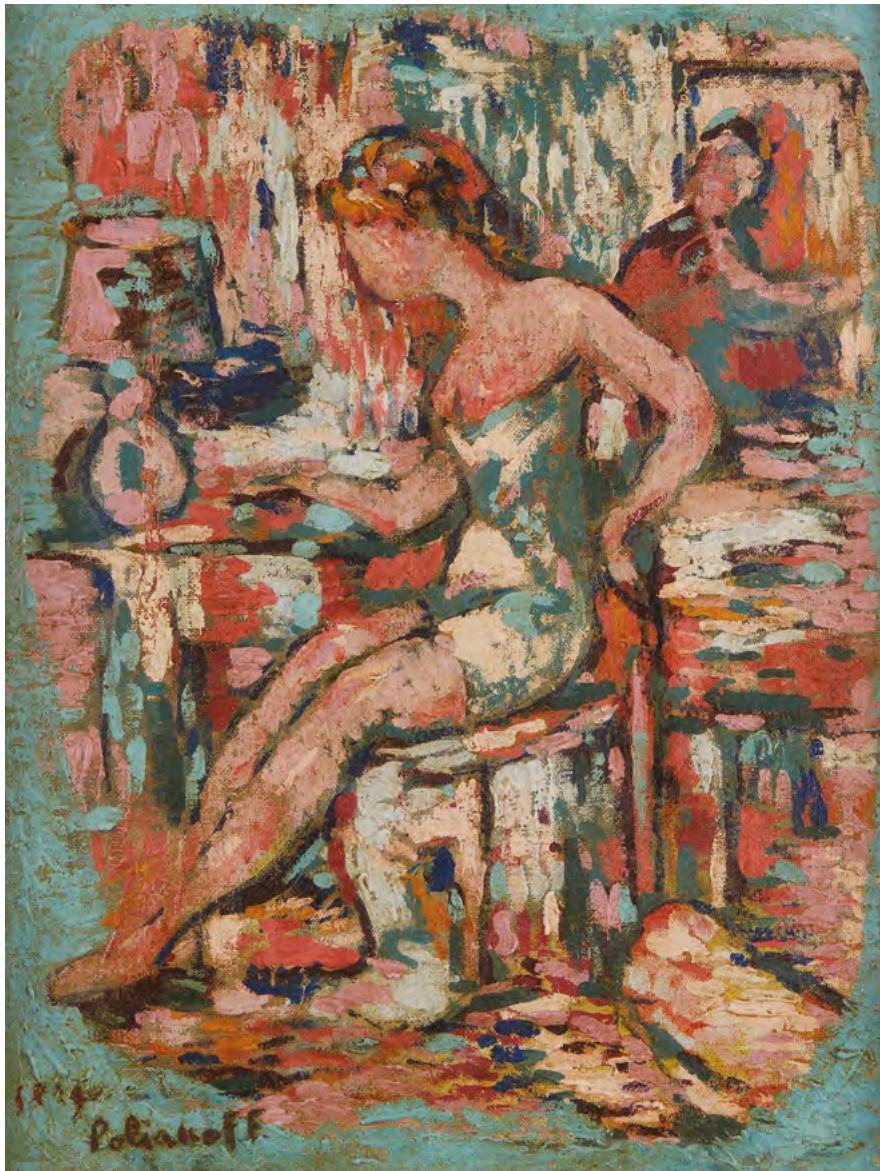
EXPOSITION :

Lausanne, Fondation de l'Hermitage, «Maurice Brianchon», 13/10/1989 au 28/01/1990, reproduit au catalogue sous le numéro 89.

BIBLIOGRAPHIE :

P-A Brianchon et O. Daulte, «Maurice Brianchon : Catalogue de l'œuvre peint, éditions La Bibliothèque des Arts, Lausanne, 2008, reproduit en couleur sous le numéro 582, page 268.

Droit de suite à la charge de l'acquéreur.



**96 POLIAKOFF Serge (1900-1969)**

*Modèle à la lampe/Sainte-Victoire-Hommage à Cézanne, 1938*

Huile sur toile double face, signée en bas à gauche

Haut. : 46 ; Larg. : 35 cm

6 000 / 8 000 €

PROVENANCE :

- Vente Tajan à Paris, 30/07/2008, Lot 38
- Acquis auprès de cette dernière par l'actuel propriétaire
- Collection particulière européenne

BIBLIOGRAPHIE:

A. Poliakoff, « Serge Poliakoff, Catalogue raisonné, Volume 1, 1922-1954, Editions Acatos, Paris 2004, reproduit en noir et blanc sous le numéro 38-08, page 154.

Cette œuvre est enregistrée dans les archives Poliakoff sous le numéro 938011

Droit de suite à la charge de l'acquéreur.





**97 BILEK Aloïs (1887-1960)**  
*La collection de fruits*  
Huile sur toile signée en bas à gauche  
Haut. : 200 ; Larg. : 300 cm

4 000 / 6 000 €

PROVENANCE :

- Collection particulière, République Tchèque
- Collection particulière, Europe

EXPOSITION :

Alois Bilek, Galerie La Boétie, 10 janvier-6 février 1924, n° 36 (probablement notre œuvre)

Droit de suite à la charge de l'acquéreur.



**98 MOLDOVAN Sasha (1901-1982)**  
*Nature morte aux fruits*  
 Huile sur toile, signée en bas à gauche  
 Haut. : 45 ; Larg. : 60 cm  
 800 / 1 200 €



**99 LEFRANC Jules (1887-1972)**  
*Fenêtre ouverte sur la ville*  
 Huile sur toile signée en bas à gauche  
 Haut. : 33 ; Larg. : 46 cm  
 1 800 / 2 200 €



**100 VAN HECKE Arthur (1924-2003)**  
*Nature morte aux fleurs*  
 Huile sur toile signée en bas à droite  
 Haut. : 100 ; Larg. : 50 cm  
 600 / 800 €



**101 BORVINE-FRENKEL Boris (1895-1984)**  
*Autoportrait à la pipe*  
 Huile sur toile, signée en bas à gauche  
 Haut. : 59,5 ; Larg. : 48 cm (à vue)  
 800 / 1 200 €



**102 GALL François (1912-1987)**

*Avant la danse, Marie-Lize et les ballerines dans les coulisses, vers 1970.*

Huile sur toile signée en bas à droite

Haut. : 50 ; Larg. : 61 cm

3 000 / 5 000 €

HISTORIQUE :

Société des Artistes Indépendants, Exposition du Mont-Doré, 1970 (étiquette sur le châssis)

Nous remercions Marie-Lyze GALL d'en avoir confirmé l'authenticité après un examen de visu.

Droit de suite à la charge de l'acquéreur.



103

**103 DESPIERRE Jacques (1912-1995)**

« *Le Pont à Beaugency* »

Huile sur toile signée en bas à gauche,  
contresignée et titrée au dos

Haut. : 30 ; Larg. : 30 cm

600 / 800 €

PROVENANCE :

Galerie Saint-Hubert, Lyon

Cette œuvre sera incluse au catalogue raisonné  
de l'artiste en préparation par Louis Barrand.  
([www.jacquesdespierre.com](http://www.jacquesdespierre.com)).

**104 HILAIRE Camille (1916-2004)**

*Paddock*

Huile sur toile, signée en bas à droite

Haut. : 33 , Larg. : 55 cm

2 000 / 3 000 €

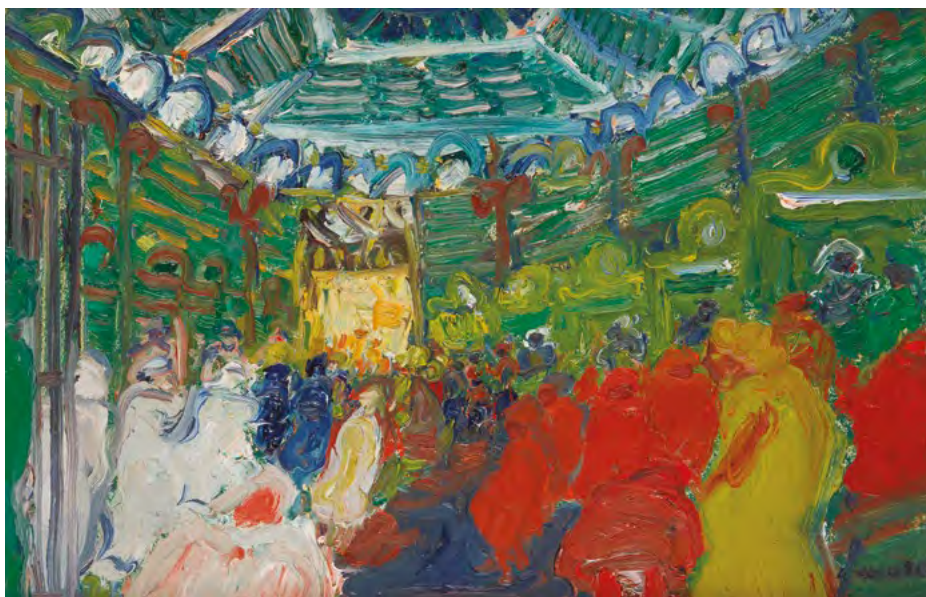


104

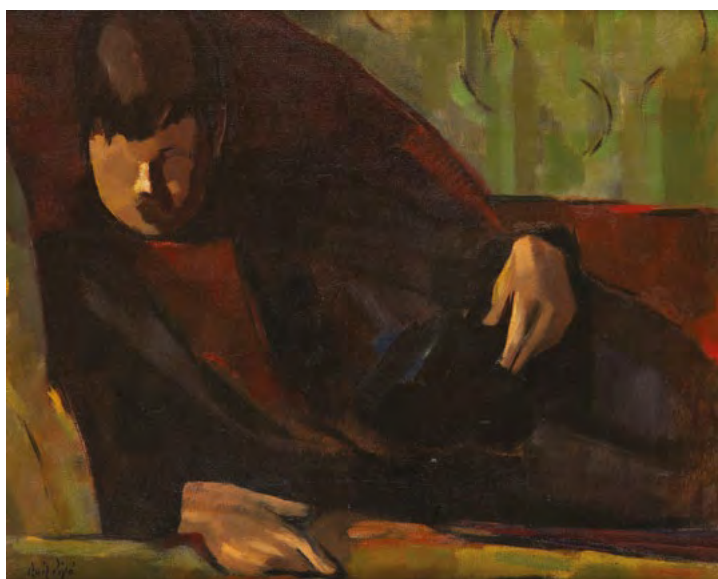


**105 KHMELUK Vasyl (1903-1986)**  
*Personnage au chapeau fleuri*  
 Technique mixte sur carton, signé  
 « V. Kh. » en bas à droite  
 Haut. : 49 ; Larg. : 31 cm  
 800 / 1 000 €

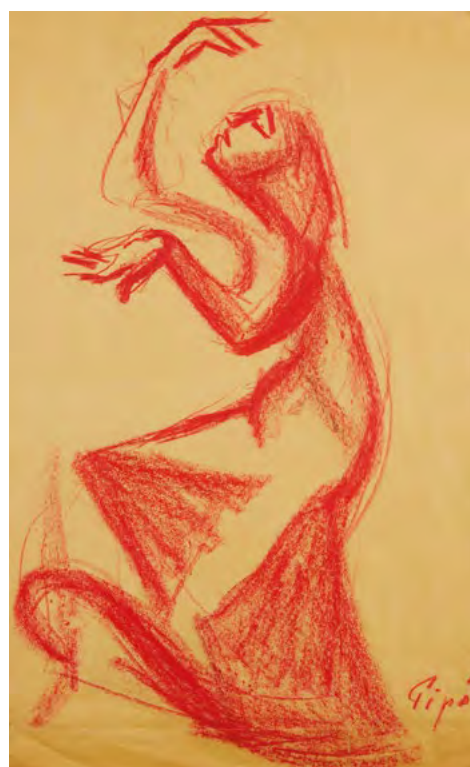
PROVENANCE :  
 Succession de la femme de l'artiste.



**106 FUSARO Jean (1925)**  
*Scène de bal*  
 Huile sur toile, signée en bas à droite  
 Haut. : 33 ; Larg. : 50 cm  
 1 500 / 2 000 €



**107 RUIZ PIPO Manolo (1929-1999)**  
*Homme au chapeau*  
 Huile sur toile, signée en bas à gauche, signée et datée 1965  
 au dos  
 Haut. : 38 ; Larg. : 46 cm  
 400 / 600 €



**108 RUIZ PIPO Manolo (1929-1998)**  
*Danseuse de Flamenco*  
 Dessin au crayon de couleur rouge signé  
 « Pipo » en bas à droite  
 Haut. : 49 ; Larg. : 35 cm  
 200 / 300 €



109



110

**109 DE KRISTO Bela (1920-2006)**

*Les deux amies*

Huile sur toile signée en bas à droite, dédicacée au dos  
Haut. : 41 ; Larg. : 33 cm

300 / 400 €



111

**110 DE KRISTO Bela (1920-2006)**

*Cavalière*

Acrylique sur carton signée en bas à droite  
Haut. : 25,5 ; Larg. : 36 cm

300 / 400 €

**111 WIERTZ Jupp (1888-1939)**

*La buveuse de porto*

Aquarelle et gouache, signée en bas à gauche  
Haut. : 46 ; Larg. : 34,8 cm

1 000 / 1 500 €

**112 ROULET Henry (1915-1995)**

« Mariés », 1979

Huile sur toile signée en bas à gauche

Contresignée, titrée et datée au dos  
sur le châssis

Haut. : 54 ; Larg. : 65 cm

1 500 / 2 000 €

Droit de suite à la charge de l'acquéreur.



**113 ROULET Henry (1915-1995)**

« La dompteuse », 1962

Huile sur toile signée en bas à droite

Contresignée, titrée et datée au dos sur le châssis

Haut. : 65 ; Larg. : 54 cm

1 500 / 2 000 €

EXPOSITION :

« Roulet », Musée de la Majorie, Sion, 1975, numéro 34

Droit de suite à la charge de l'acquéreur.



**114 VASSILIEFF Marie (1884-1957)**  
*Vierge aux colombes*, vers 1930-1932.  
 Technique mixte (papiers découpés, collages), signé  
 en bas à gauche  
 Haut. : 30 ; Larg. : 23 cm

1 500 / 2 000 €

Droit de suite à la charge de l'acquéreur.



**115 HERRERA José (1943)**  
*« Couple au pigeon »*  
 Huile sur toile signée en bas à droite, titrée et datée  
 1985 au dos  
 Haut. : 92 ; Larg. : 73 cm

400 / 600 €



**116 HERRERA José (1943)**  
*« Copulation »*  
 Huile sur toile signée en bas à droite, titrée  
 et datée 1989 au dos  
 Haut. : 72 ; Larg. : 91 cm

400 / 600 €





**117 CASTELLI Luciano (1951)**

*Femmes*

Technique mixte, signée et datée 86 au dos

Haut. : 160 ; Larg. : 200 cm

4 000 / 6 000 €



**118 STRAVINSKY Théodore (1907-1989)**  
*Paysage de Provence, vers 1940*  
Pastel sur papier signé en bas à gauche  
Haut. : 48 ; Larg. : 63 cm

600 / 800 €



**119 JENKINS Norman (né en 1927)**  
*Composition abstraite*  
Huile sur toile, datée 1958 et signée au revers  
Haut. : 51 ; Larg. : 65 cm

600 / 800 €

**120 BOLIN Gustav (1920-1999)**  
*Composition abstraite*  
Papier marouflé sur toile, signé en bas à droite, circa 1970  
Haut. : 77 ; Larg. : 110 cm

1 000 / 1 500 €

PROVENANCE :  
Fonds d'atelier de l'artiste.



**121 BOLIN Gustav (1920-1999)**

*Nu féminin*

Huile sur toile, signée en bas à droite,  
circa 1990

Haut. : 100 ; Larg. : 100 cm

2 000 / 3 000 €

PROVENANCE :

Fonds d'atelier de l'artiste



**122 BOLIN Gustav (1920-1999)**

*Paris*

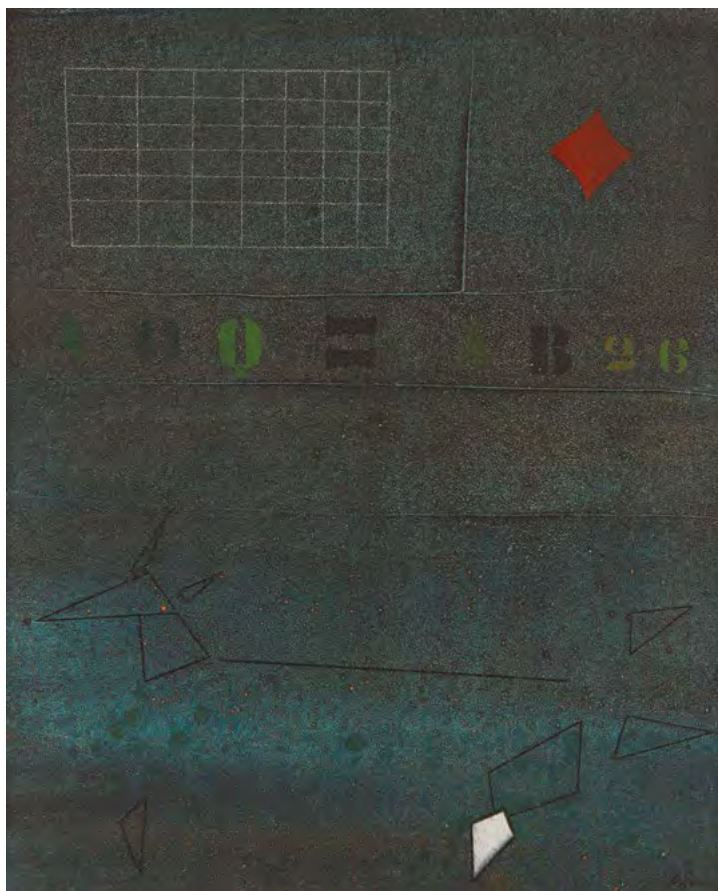
Huile sur toile, signée en bas à droite,  
circa 1970

Haut. : 120 ; Larg. : 120 cm

2 000 / 2 300 €

PROVENANCE :

Fonds d'atelier de l'artiste



**123 D'ARGENCÉ Philippe (1936)**

« *Le jeu* »

Huile sur toile, signée en bas à droite et titrée au dos

Haut. : 57 ; Larg. : 48 cm

200 / 300 €

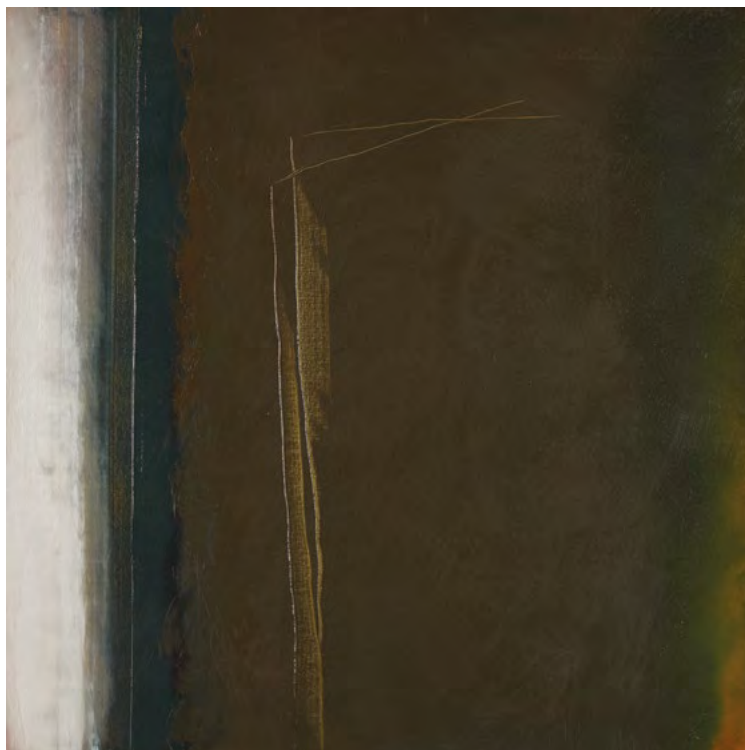
**124 BENRATH Frédéric (1930-2007)**

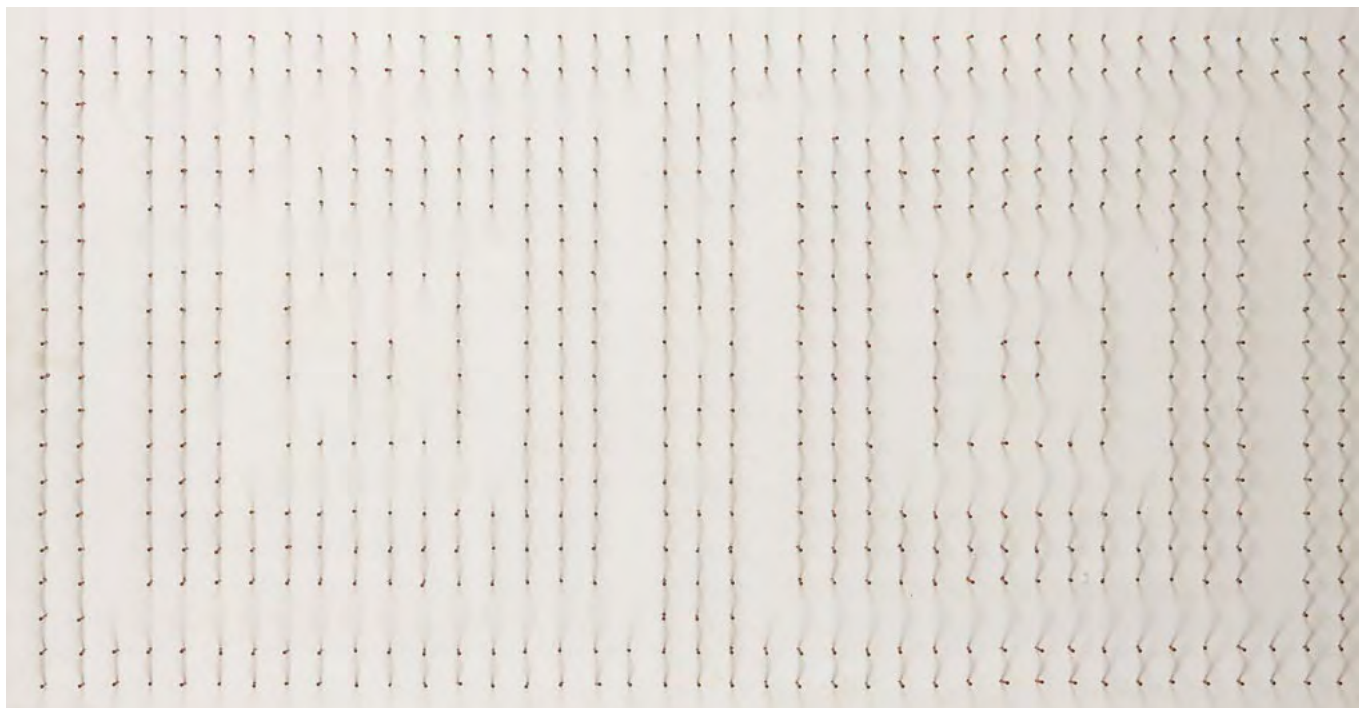
« *La ligne d'ombre* », 1990

Toile, signée, datée

60 x 60 cm

600 / 800 €





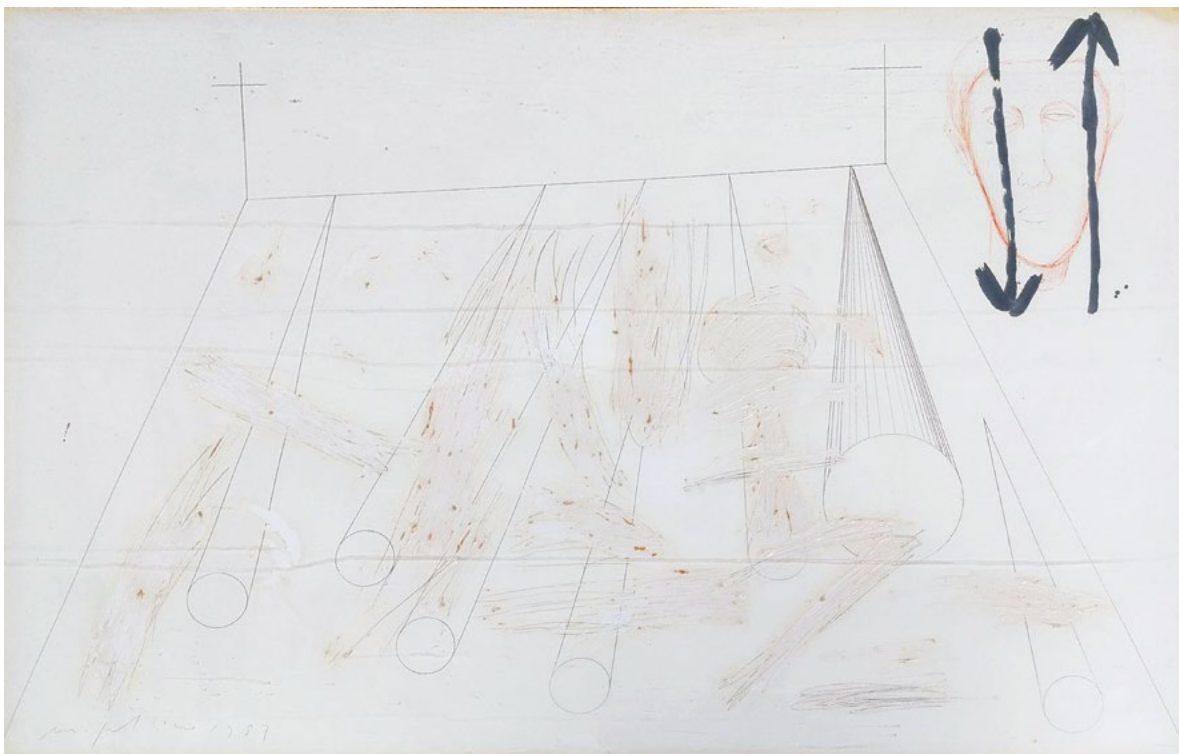
**125 ANDRADE César (1939)**

*Puntegrama 151*, Paris 1989

Clous peints sur panneau de bois, signé, titré et daté au dos

Haut. : 40 ; Larg. : 80 cm

3 500 / 4 500 €



126

**126 PALADINO Mimmo (1948)**

*Sans titre, 1987*

Graphite, gouache, encre et acrylique sur papier,  
signé et daté en bas à gauche  
102 x 150 cm

1 000 / 1 500 €

PROVENANCE :

Evelyn Aimis Gallery, Toronto

**127 CHARCHOUNE Serge (1888-1975)**

*Bach, flûte et clavecin*

Huile sur toile, signée en bas à droite, titrée  
au dos

Haut. : 46 ; Larg. : 55 cm

3 000 / 5 000 €



127



128

**128 RAYMOND Marie (1908-1989)**  
*Harmonie nature*, vers 1959  
 Huile sur toile, signée en bas à droite  
 Haut. : 66 ; Larg. : 92 cm  
 2 000 / 3 000 €

**129 MARYCK**  
*Abstraction*  
 Huile sur toile, signée en bas à droite  
 Haut. : 100 ; Larg. : 161 cm  
 250 / 300 €



129

# LA COLLECTION GÉRARD DUCOS AMI ET MÉCÈNE DU CÉLÈBRE SCULPTEUR DE LA PÉRIODE ART DÉCO ALFRED-AUGUSTE JANNIOT

**A**lfred-Auguste Janniot se forme auprès de Jean-Antoine Injalbert à l'École des Beaux-Arts de Paris et, à la fin de la Première Guerre mondiale, en 1919, il reçoit le Premier Prix de Rome. Au cours de son pensionnat à la Villa Médicis entre 1920 et 1924, plutôt que d'étudier le modelage et la ronde-bosse, Janniot s'applique à la technique du relief en pierre. Son envoi de Rome, le bas-relief figurant Eros, retranscrit son goût pour les œuvres antiques et de la Renaissance admirées à Rome.

À son retour, son statut de lauréat lui permet de recevoir de nombreuses commandes publiques. En 1931, la façade qu'il réalise pour le musée permanent des colonies lui offre un important succès. Dès lors, Alfred Janniot devient l'un des principaux sculpteurs de la période « Art Déco ». Son style associe son goût pour les sujets classiques puisés dans l'Antiquité, les canons longilignes des corps typiques de la Renaissance (héritages de son pensionnat romain) et une simplification des lignes ainsi qu'une épure des modelés (visages ovales, yeux en amande, traitement tubulaire des membres). Sans s'attacher particulièrement à la figuration naturaliste, l'artiste s'applique à l'étude du corps et des nus féminins dans des attitudes plus naturelles ou encore issus d'un thème mythologique comme L'Enlèvement de Déjanire, ou, enfin, de l'étude



Alfred Jeannot dans son atelier,  
7, rue Jean Ferrandi à Paris





de Baigneuses. Ses nombreux dessins, dont nous proposons de beaux exemplaires, témoignent de cette recherche d'un idéal revisité, fruit de sa réflexion esthétique.

Le sculpteur est alors chargé de divers et importants travaux dont, entre-autres, l'entrée de la maison française au Rockefeller Center de New-York en 1934, et, deux ans plus tard, les bas-reliefs pour l'esplanade du Palais de Tokyo à Paris. On retrouve systématiquement dans l'œuvre de Janniot un thème mythologique ou allégorique soulignant l'architecture moderne des nouveaux monuments et des nouvelles villas.

En 1943, à la suite du bombardement de son atelier parisien, le sculpteur est accueilli chez un ami et mécène, Gérard Ducos. Ce dernier le charge de la décoration de sa villa « La Thébaïde », dans le Val-d'Oise, d'où proviennent les œuvres que nous présentons. Ensemble, ils s'inspirent des décors des châteaux de Versailles et d'Anet et conçoivent un décor à la fois baroque et « Art Déco ». Les esquisses et les plâtres de travail comme celui du Marmouset étaient entreposés dans l'atelier du sculpteur dans l'enceinte de la Villa. Lors de la réalisation de ce chantier, Serge Ducos, fils du collectionneur, assiste le sculpteur.

Au lendemain de la Seconde Guerre mondiale, Alfred Janniot se consacre de nouveau à la ronde-bosse, qu'il n'avait jamais vraiment délaissé. Nombre de ses œuvres ont vu le jour grâce à la politique culturelle du 1 % artistique.



Alfred-Auguste Janniot avec Madame Ducos



Villa « La Thébaïde ».



130

**130 JANNIOT Alfred-Auguste (1889-1969)**  
*Enlèvement de Déjanire*  
 Fusain, estompe, sanguine  
 Signé « A Janniot » en bas à droite et dédié « a. Madame Ducos / 'Le Père Noël 43' »  
 Haut. : 33 ; Larg. : 49 cm

1 000 / 1 500 €

PROVENANCE :  
 Collection de Gérard Ducos

**131 JANNIOT Alfred-Auguste (1889-1969)**  
*Grand nu de dos et Nu féminin*  
 Fusain, estompe, sanguine et lavis de sanguine  
 Signé « A Janniot » en bas à droite  
 Haut. : 47,5 ; Larg. : 35 cm

600 / 800 €

PROVENANCE :  
 Collection de Gérard Ducos



131

**132 JANNIOT Alfred-Auguste (1889-1969)**

*Nu allongé*

Fusain, estompe, sanguine, plume  
Signé « A Janniot » en bas à gauche  
Haut. : 21,5 ; Larg. : 34,5 cm  
(quelques piqûres et quelques tâches)  
400 / 600 €

PROVENANCE :  
Collection de Gérard Ducos



**133 JANNIOT Alfred-Auguste (1889-1969)**

*Nu féminin de dos*

Fusain, estompe, sanguine, lavis de sanguine et plume  
Signé « A Janniot » en bas à droite  
Haut. : 41 ; Long. : 26,5 cm

800 / 1 000 €

PROVENANCE :  
Collection de Gérard Ducos



**134 JANNIOT Alfred-Auguste (1889-1969)**

*Nu féminin accroupi*

Fusain, estompe, sanguine, plume  
Signé « A Janniot » en bas à droite  
Haut. : 43 ; Long. : 27 cm

800 / 1 000 €

PROVENANCE :  
Collection de Gérard Ducos



**135 JANNIOT Alfred-Auguste (1889-1969)**

*Torse de Cécile*

Modèle créé vers 1927-1929

Bronze à patine brune nuancée de vert

Signé « A. JANNIOT » sur la cuisse droite

Haut : 124 cm

Petites usures à la patine (notamment au niveau du fessier)

20 000 / 30 000 €

PROVENANCE :

Collection de Gérard Ducos.

ŒUVRE EN RAPPORT :

- Alfred Janniot, *Torse de femme*, 1936, bronze à patine noire, Saint-Quentin (02), musée des beaux-arts Antoine Lécuyer, inv. BA 189.

LITTÉRATURE EN RAPPORT :

- Emmanuel Bréon, Claire Maignon, Victorien Georges, Anne Demeurisse, Alfred Janniot (1889-1969), de l'atelier au monumental, cat. exp. Saint-Quentin, musée Antoine Lécuyer, 1<sup>er</sup> avril-18 septembre 2022, Paris, Éditions Norma, 2022, pp. 26-27.

Ce torse de femme est celui de Cécile, épouse et modèle favori d'Alfred Janniot. Le sculpteur travaille sur le modèle de ce torse entre 1927 et 1929, après avoir réalisé l'Homage à Jean Goujon commandé par Jacques-Émile Ruhlmann pour son Hôtel du Collectionneur présenté à l'Exposition Internationale des Arts Décoratifs de 1925. L'excellente réception de cette œuvre représentant trois nymphes lui permet d'obtenir de nombreuses commandes de collectionneurs privés.

Le Torse de Cécile est une œuvre majeure dans la carrière de Janniot et exprime parfaitement le style du sculpteur. À l'occasion du Salon des Tuileries de 1929, le critique d'art Louis Vauxcelles déclare : « Le torse de Janniot est d'une réelle beauté ; cet artiste, engagé quelque temps dans une impasse, a enfin compris que le style ne s'acquiert qu'à force de fervente observation de la nature ; il est revenu à la vérité » (Excelsior, 10 mai 1929, p.5). On retrouve l'influence directe de l'Antiquité, notamment avec l'attitude proche de celle de l'Aphrodite de Cnide. Ici, Janniot abandonne tout ornement pour extraire l'essentiel de son modèle et fait disparaître le visage, les bras et les jambes. Nombre de sculpteurs de l'entre-deux-guerres partagent cette aspiration à l'épure par le biais de l'étude du corps féminin. Avant 1928, Léon-Ernest Drivier réalise un Torse de femme (bronze, H. 161 cm, Grenoble, musée de Grenoble, inv. LUX 045 S, 3467) qui est également le portrait de Cécile Janniot. Louis Dejean s'applique également à cet exercice (Torse de femme, 1923, bronze, H. 82 cm, Saint-Quentin, musée des beaux-arts Antoine Lécuyer, inv. L 109).

De ce modèle sont tirées, du vivant de l'artiste, plusieurs épreuves en bronze par le fondeur Eugène Rudier. On mentionne d'autres rares épreuves en bronze par la Fonderie des artistes de Paris, quelques épreuves en terre cuite ainsi qu'un exemplaire en marbre grec. La fonderie Coubertin a réalisé des tirages posthumes en bronze.





**136 JANNIOT Alfred-Auguste (1889-1969)**

*Marmouset*

Plâtre d'atelier patiné avec points de repère

Haut. : 82 cm  
(accidents)

2 000 / 3 000 €

PROVENANCE :

Collection de Gérard Ducos.

ŒUVRE EN RAPPORT :

- Alfred Janniot, *Vénus sur un dauphin*, Marmouset, ronde-bosse en pierre, H. 110 x L. 70 x P. 40 cm, ancienne collection Gérard Ducos à la Thébaïde, vente Rouillac, 9 juin 2013, lot 149.

Les points de repère sur ce plâtre d'atelier nous indiquent qu'il s'agit du modèle utilisé pour la réalisation en pierre de la ronde-bosse installée autour d'une pièce d'eau au sein du jardin de la villa Thébaïde et s'intégrant dans un ensemble de huit marmousets.

**137 JANNIOT Alfred-Auguste (1889-1969)**

*Nymphe*

Plâtre polychromé

Haut. : 35 ; Larg. : 41 cm

(accidents et restaurations, polychromie sans doute rapportée)

800 / 1 000 €

PROVENANCE :

Collection de Gérard Ducos.

ŒUVRE EN RAPPORT :

- Alfred Janniot, Gaïa, la Terre Nourricière, « Caea, Hélios, Sélène, Dionysos, Éros », haut-relief en pierre, H. 162 x L. 107 x P. 12 cm, ancienne collection Gérard Ducos à la Thébaïde, vente Rouillac, 9 juin 2013, lot 155.

Ce plâtre polychromé est une réduction de l'un des personnages tirés du relief monumental Gaïa, la Terre Nourricière, « Caea, Hélios, Sélène, Dionysos, Éros » utilisé comme trumeau de cheminée à la villa Thébaïde. Bien que dans des attitudes différentes, le sculpteur utilise pour ce relief les mêmes divinités que celles du relief de gauche de la façade du Palais de Tokyo dédiée à la Légende de la terre. Ce thème occupe Janniot toute sa carrière, l'un de ses principaux hommages est Terra Mater, bronze monumental réalisé en 1962 dans le cadre du 1% artistique pour le centre universitaire Paris-Sud à Orsay.



**138 JANNIOT Alfred-Auguste (1889-1969)  
et DUCOS Gérard (1906-1994)**

*Flore*

Marbre

Haut. : 138 cm, repose sur un socle en bois : Haut. : 7 cm  
(usures)

2 000 / 2 500 €

PROVENANCE :

Collection de Gérard Ducos.



« Flore » in situ dans les jardins de « La Thébaïde »  
dans les années 50.



**139 JANNIOT Alfred-Auguste  
(1889-1969)**

*Tête de femme*

Marbre beige

Haut. : 35 cm

(défaut d'origine dans le marbre au  
sommets de la tête)

2 000 / 2 500 €

PROVENANCE :

Collection de Gérard Ducos.



140

**140 JANNIOT Alfred-Auguste (1889-1969)**

*Frise de personnages mythologiques*

Relief en plâtre polychromé et doré

Haut. : 29 ; Larg. : 60 cm

(petits éclats et manques)

1 500 / 2 500 €

PROVENANCE :

Collection de Gérard Ducos.

**141 BEZ Jacqueline (né en 1927)**

*Nu féminin allongé*

Bronze à patine brun rouge

Porte une signature « BEZ », numéroté « 6/8 » et le cachet du fondeur illisible

Haut. : 5 ; Larg. : 14,5 ; Prof. : 8 cm

300 / 400 €

PROVENANCE :

Collection de Gérard Ducos.

LITTÉRATURE EN RAPPORT :

- Jacqueline Bez : sculptures et dessins, cat. exp. Paris, Galerie Urban, 29 novembre - 17 décembre 1966.



141

**142 JANNIOT Alfred-Auguste (1889-1969)**

*Vestale*

Terre crue

Haut. : 29 cm

(accidents, manques et restaurations)

100 / 200 €

PROVENANCE :

Collection de Gérard Ducos.

**143 JANNIOT Alfred-Auguste (1889-1969)**

*Torse de femme*

Plâtre polychromé

Haut. : 21 cm

(accidents et manques)

400 / 600 €

PROVENANCE :

Collection de Gérard Ducos.



142



143



**144 DYF Marcel (1899-1985)**

*Vase fleuri*

Toile

Haut. : 93 ; Larg. : 72 cm

1 000 / 1 200 €

**145 JANNIOT Alfred-Auguste (1889-1969)**

*Nu accroupi*

Huile sur toile

Signé « A. JANNIOT » en bas à gauche

Annoté au dos « Mon petit claude le Pere Noel 1967 »

Haut. : 20,5 ; Larg. : 15 cm

1 000 / 1 500 €

PROVENANCE :

Collection de Gérard Ducos.

**146 JANNIOT Alfred-Auguste (1889-1969)**

*Femme nue à la source*

Huile sur toile

Haut. : 20,5 ; Larg. : 14,5 cm

400 / 600 €

PROVENANCE :

Collection de Gérard Ducos.



144



145



146



**147 LEPAPE Georges (1887-1971)**

*L'oiseau bleu*

*Le coq, le porc, le lapin*

Vers 1925

Aquarelle, mine de plomb et gouache sur papier

Titrées et signées Lepape

32,7 x 24,8 cm

1 000 / 1 500 €



**148 LEPAPE Georges (1887-1971)**

*L'oiseau bleu*

*Le saule, le lierre, le bouleau*

Vers 1925

Aquarelle, mine de plomb et gouache sur papier

Titrées en haut à gauche et signées en bas Lepape.

32,7 x 24,8 cm

1 000 / 1 500 €



**149 LEPAPE Georges (1887-1971)**

*L'oiseau bleu*

*Le taureau, la vache, le bœuf*

Vers 1925

Aquarelle, mine de plomb et gouache sur papier

Titrées et signées Lepape

32,7 x 24,8 cm

1 000 / 1 500 €



**150 LEPAPE Georges (1887-1971)**

*L'oiseau bleu*

*Les joies, le plaisir d'être insupportable, le bonheur*

Vers 1925

Aquarelle, mine de plomb et gouache et peinture argentée sur papier

Titrées et signées Lepape

32,7 x 24,8 cm

1 000 / 1 500 €



151 **ALAux Jean-Pierre (1925-2020)**  
« *Le plateau Beaubourg, Aout 1974, 6h du matin* ».  
Toile, signée en bas à gauche et titrée.  
Haut. : 120 ; Larg. : 120 cm

1 000 / 1 500 €

# ARTS DÉCORATIFS DU XX<sup>E</sup>



152

- 152 DARNAT Jean-Pierre (1922)**  
*Femme allanguie*  
 Bronze à patine verte  
 Epreuve d'artiste numérotée 1/4  
 Haut. : 14 cm (bronze) ; Larg. : 28 ; Prof. : 17 cm (base)  
 300 / 500 €



153

- 153 COUTURIER Robert (1905-2008)**  
*Tête d'éphèbe antique*  
 Épreuve en plâtre laqué vert à l'imitation du bronze.  
 Signé deux fois  
 Haut. : 28 cm  
 Socle cubique en bois laqué noir. Haut. : 13 cm  
 (petits accidents et manques)  
 1 000 / 1 500 €

Offert par l'artiste à Clovis TROUILLE.



155

- 154 COLINET Claire (1880-1950)**  
*Danseuse au serpent*  
 Vers 1920  
 Bronze à patine brune  
 Haut. : 51,5 cm  
 600 / 800 €



154

- 155 BOURAINE Marcel-André (1886-1948)**  
*Danseuse au cerceau*  
 Bronze à patine verte  
 Signé « Marcel Bouraine » sur la base en  
 marbre vert veiné  
 Haut. : 42,5 cm  
 (cerceau manquant)  
 400 / 600 €



156

**156 VATCHKO VATCHKO (1933-1999)**

*Homme assis*

Epreuve en bronze

Signé, daté 89 et numéroté 2/8

Haut. : 17 ; Larg. : 40 ; Prof. : 30 cm

300 / 500 €



157

**157 LES BOTTA**

(Agnès DECOUX et Serge BOTTAGISIO)

*Plat drapé*, 6 décembre 1985

Signé et daté en creux

Haut. : 40 ; Larg. : 40 cm

(fêles)

100 / 150 €



158

**158 MESSAGIER Jean (1920-1999)**

*Composition*

Epreuve en bronze

Haut. : 64 ; Larg. : 40,5 cm

1 000 / 1 500 €

**159 HASTIANATTE ALLARO Marian**

« *Cavallino Idilliaco* »

Sculpture zoomorphe en bronze

Haut. : 25,5 cm

(Avec certificat)

600 / 800 €



159

**160 PICASSO Pablo (1881-1973)**

Assiette en terre de faïence blanche à couverte d'engobe noir, blanc, bleu, jaune et rouge figurant des motifs végétaux, anthropomorphes et abstraits.

Marque au pinceau « Édition Picasso N°45. 8/150 Madoura » sous la base

Diam. : 26 cm

2 500 / 3 500 €



160

**161 PICASSO Pablo (1881-1973)**

*Oiseau à la huppe*, 1952

Vide-poche en terre de faïence blanche, décor à la paraffine oxydée, émail blanc et noir.

Cachets en creux « Madoura Plein Feu » et « Edition Picasso », marque au pinceau « Edition Picasso » sous la base

Diam. : 16 cm

1 000 / 1 500 €



161



162

164

166

163

165

**162 JOURDAIN Francis (1876-1958)**

Vase Boule en céramique émaillée à décor de spirale jaune et brun  
Signé du monogramme FJ sous la base  
Haut. : 18 cm

300 / 400 €

**166 Travail français du XX<sup>e</sup> siècle**

Vase boule céramique émaillée à décor en spirale orange et brun  
Signé FJ France et daté 26 sous la base  
Haut. : 16 cm

200 / 300 €

**163 Travail français du XX<sup>e</sup> siècle**

Vase Boule en céramique émaillée à décor de spirale bleu et blanc  
Signé FJ France et daté 26 sous la base  
Haut. : 17 cm

300 / 400 €

**167 JOURDAIN Francis (1876-1958)**

Pot couvert en céramique émaillée bleu  
Signé du monogramme FJ sous la base  
Haut. : 22 ; Diam. : 20 cm

300 / 400 €

**164 JOURDAIN Francis (1876-1958)**

Vase boule en céramique émaillée brun et jaune  
Signé du monogramme FJ sous la base  
Haut. : 16 cm

200 / 300 €

**168 JOURDAIN Francis (1876-1958)**

Pot couvert en céramique émaillée à décor de spirale brun et vert  
Signé du monogramme FJ sous la base  
Haut. : 22 cm  
(ébréchures)

500 / 800 €

**165 Travail français du XX<sup>e</sup> siècle**

Vase boule en céramique émaillée à décor de spirale rouge sur fond bleu  
Haut. : 15 cm

200 / 300 €



167



168





**169 Travail français du XX<sup>e</sup> siècle**

Vase en céramique émaillée à décor de vagues stylisées blanc et or sur fond bleu  
Signé du monogramme EF et inscrit Alsace 8-516 sous la base  
Haut. : 16 cm

200 / 300 €

**170 Travail français du XX<sup>e</sup> siècle**

Vase en céramique émaillée à décor géométrique jaune sur fond bleu  
Haut. : 26 cm

200 / 300 €

**171 JOURDAIN Francis (1876-1958)**

Pot couvert en céramique émaillée à décor géométrique noir et bleu  
Signé du monogramme FJ sous la base  
Haut. : 13 cm

400 / 600 €

**172 JOURDAIN Francis (1876-1958)**

Boîte en céramique émaillée à décor de spirales jaune et rouge sur fond bleu ; couvercle rapporté  
Signé du monogramme FJ sous la base  
Haut. : 17 cm

500 / 800 €

**173 JOURDAIN Francis (1876-1958)**

Vase en céramique émaillée à décor géométrique brun sur fond bleu cylindrique  
Signé du monogramme FJ sous la base  
Haut. : 13 cm

200 / 300 €

**174 JOURDAIN Francis (1876-1958)**

Vase en céramique émaillée à décor géométrique brun et jaune sur fond bleu  
Signé du monogramme FJ sous la base  
Haut. : 23 cm

300 / 400 €



175



176

177

**175 JOURDAIN Francis (1876-1958)**

Paire de vases en céramique émaillée à décor de spirales jaune  
Signés du monogramme FJ et numéroté 150/3 sous la base  
Haut. : 24 cm

400 / 600 €

**176 JOURDAIN Francis (1876-1958)**

Vase en céramique émaillée à décor géométrique brun sur fond jaune  
Signé du monogramme FJ sous la base  
Haut. : 24 cm

300 / 400 €

**177 JOURDAIN Francis (1876-1958)**

Vase jarre en céramique émaillée à décor géométrique jaune et vert  
Signé du monogramme FJ sous la base  
Haut. : 25 cm

500 / 800 €

**178 JOURDAIN Francis (1876-1958)**

Vase en céramique émaillée à décor de spirales oranges et jaunes.  
Monogrammé FJ sous la base  
Haut. : 18 cm

400 / 600 €

**179 JOURDAIN Francis (1876-1958)**

Vase en céramique émaillée orange et jaune  
Signé du monogramme FJ sous la base  
Haut. : 22 cm

200 / 300 €

**180 JOURDAIN Francis (1876-1958)**

Vase en céramique émaillée à décor géométrique jaune et vert  
Signé du monogramme FJ sous la base  
Haut. : 16 cm

400 / 600 €

**181 Atelier PRIMAVERA**

Petit pot couvert signé Primavera sous la base  
Céramique émaillée à décor géométrique jaune et bleu  
Haut. : 18 cm

400 / 600 €



178



179



180



181



**182 JOURDAIN Francis (1876-1958)**

Pot couvert en céramique émaillée jaune  
Signé du monogramme FJ sous la base  
Haut. : 18 cm

200 / 400 €

**185 Travail français du XX<sup>e</sup> siècle**

Pied de lampe en céramique émaillée jaune  
Signé d'un monogramme sous la base  
Haut. : 16 cm

150 / 200 €

**183 LACHENAL Raoul (1885-1956)**

Vase couvert en céramique émaillée bleu craquelée  
Signé LACHENAL sous la base  
Haut. : 19 cm

200 / 300 €

**186 JOURDAIN Francis (1876-1958)**

Pot couvert en céramique émaillée à décor de fleurs stylisées polychrome  
Signé du monogramme FJ sous la base  
Diam. : 22 cm

200 / 300 €

**184 Travail français du XX<sup>e</sup> siècle**

Petit vase en céramique émaillée rouge  
Signé du monogramme JB  
Haut. : 4,5 cm

200 / 300 €

**187 DAGE Louis (1885-1961)**

Paire de vases en céramique émaillée à décor floral polychrome sur fond blanc craquelé  
Signés L. DAGE sous la base  
Haut. : 27 cm

400 / 600 €



187



188

**188 BESNARD Jean (1889-1989)**  
Vase balustre en céramique émaillée à décor de feuilles stylisées  
Monogrammé JB sous la base  
Haut. : 35,5 cm

1 500 / 2 000 €

**189 Travail français du XX<sup>e</sup> siècle**  
Service en verre fumé composé d'un pichet, d'un pot couvert et de deux verres  
Signé du monogramme AL  
Haut. : 17 cm (pichet)

200 / 300 €



189



190

**190 Atelier PRIMAVERA**  
Plat en céramique émaillée  
Signé Primavera France sous la base  
Diam. : 35 cm

200 / 300 €

**191 Travail français du XX<sup>e</sup> siècle**  
Petit vase en céramique émaillée à décor polychrome  
Haut. : 11 cm

150 / 200 €

**192 EKBERG Josef (1877-1945)**  
Vase en céramique à corps ovoïde épaulé et col ouvert. Décor tournant d'iris émaillé bleu sur fond turquoise et blanc.  
Signé, situé Gustafsberg et daté 1913.  
Haut. : 33,5 cm

400 / 600 €



192

**193 LALIQUE René (1860-1945)**

« Saint-Christophe » (modèle créé circa 1943). Épreuve en verre blanc moulé-pressé gravée sur socle. Signée. Haut. : 12 cm

800 / 1 200 €

**BIBLIOGRAPHIE :**

Félix Marcilhac, René Lalique - catalogue raisonné de l'œuvre de verre, Les Éditions de l'Amateur, Paris, 2011, section « Sujets religieux », modèle référencé sous le n°1239 et reproduit p. 523.

**194 LALIQUE René (1860-1945)**

Flacon « A côtes, bouchon papillons » (modèle créé en 1911). Épreuve en verre blanc moulé-pressé patiné gris. Signé et numéroté 26 sous le bouchon. Haut. : 6 ; Diam. : 8,5 cm

1 200 / 1 500 €

**BIBLIOGRAPHIE :**

Félix Marcilhac, René Lalique - catalogue raisonné de l'œuvre de verre, Les Éditions de l'Amateur, Paris, 2011, section « Flacons », modèle référencé sous le n°477 et reproduit p. 325.

**195 LALIQUE René (1860-1945)  
pour François COTY (1874-1934)**

Flacon « Ambre Antique » (modèle créé en 1910). Épreuve en verre soufflé-moulé patiné ambré. Signé.

Haut. : 15,5 cm

600 / 800 €

**BIBLIOGRAPHIE :**

Félix Marcilhac, René Lalique - catalogue raisonné de l'œuvre de verre, Les Éditions de l'Amateur, Paris, 2011, section « Flacons de parfumeurs identifiés », modèle référencé sous le n°COTY-3 et reproduit p. 927.



196

**196 LALIQUE René (1860-1945)**

Cachet « Sauterelle » (modèle créé en 1912). Épreuve en verre blanc moulé-pressé. Dans son écrin d'origine. Signé.

Haut. : 4 ; Long. : 5 ; Prof. : 1,5 cm

300 / 500 €

**BIBLIOGRAPHIE :**

Félix Marcilhac, René Lalique - catalogue raisonné de l'œuvre de verre, Les Éditions de l'Amateur, Paris, 2011, section « Cachets », modèle référencé sous le n°183 et reproduit p. 249.

**197 LALIQUE René (1860-1945)**

Bol « Fleur » (modèle créé en 1912). Épreuve en verre blanc moulé-pressé patiné rose et émaillé noir.

Signé à la pointe et dans la masse.

Haut. : 11,5 cm

:300 / 500 €

**BIBLIOGRAPHIE :**

Félix Marcilhac, René Lalique - catalogue raisonné de l'œuvre de verre, Les Éditions de l'Amateur, Paris, 2011, section « Bols », modèle référencé sous le n° 3100 et reproduit p. 727.



193



194



195



197



**198 PERZEL Jean (1892-1986)**

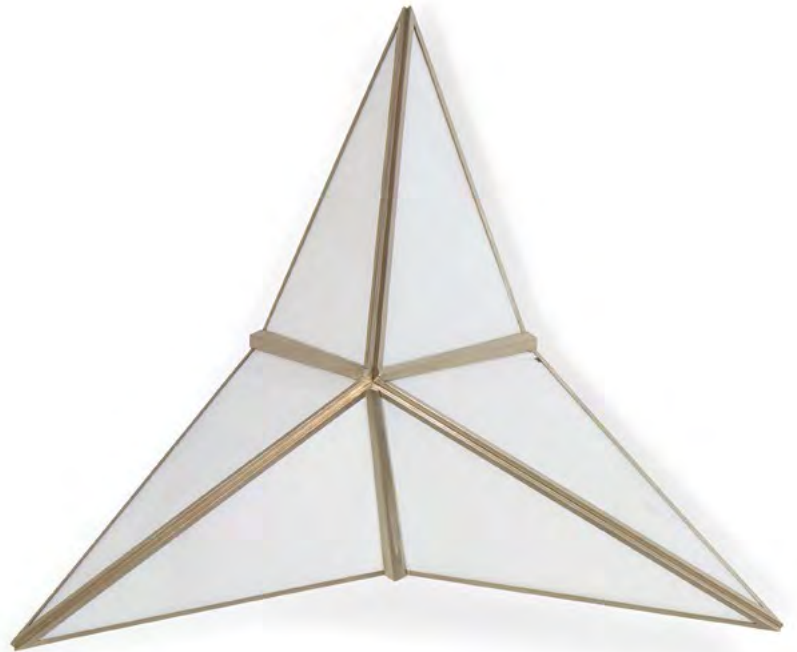
Applique modèle « 341 BM »  
Coupe semi-hémisphérique et support quadrangulaire  
Signé « J.Perzel »  
Métal chromé  
Haut. : 24,5 ; Larg. : 31,7 ; Prof. : 32 cm

400 / 600 €

**199 PERZEL Jean (1892-1986)**

Suspension  
Tiges de suspension en tissu et cache-bélière  
en métal  
Signé sur le verre « J Perzel »  
Métal nickelé et verre blanc opalin  
Haut. : 105 ; Larg. : 63 ; Prof. : 63 cm  
(éclats au verre ; restaurations)

400 / 600 €



**200 PERZEL Jean (1892-1986)**

Applique  
Métal nickelé et verre blanc opalin  
Signée  
On joint une applique dans le goût  
de Perzel

1 000 / 1 500 €

**201 Travail français du XX<sup>e</sup> siècle**  
Lampadaire  
Bois noirci, miroir, laiton et verre  
Haut. : 176,5 cm  
800 / 1 000 €

**202 Meubles Geisha**  
Deux tables d'appoint ou bout de canapé  
L'une en bois teinté noir, l'autre en bois teinté blanc à deux plateaux rectangulaires rabattables  
Plaquettes de l'éditeur au revers  
Haut. : 68 ; Larg. : 51 (plateau) ; long. : 27,5 cm

500 / 600 €

Ce modèle de table d'appoint est référencé comme d'André Groult dans la monographie de Félix Marilhac. En réalité, le modèle reproduit avait seulement été gainé de marqueterie de paille par l'artiste qui n'est pas le créateur du meuble.



**203 BRANDT Edgar (1880-1960)**

Pied de lampe, vers 1925  
Piètement en fer forgé et abat-jour en albâtre à décor  
de ginkgo biloba  
Signé du cachet « E.Brandt » sur le piètement  
Haut. : 63 cm

500 / 600 €



**204 J. & J. KOHN**

Fauteuil en bois verni et cuir beige  
Haut. : 92 ; Larg. : 60 ; Prof. : 55 cm  
On joint, un pouf en placage de chêne et garniture  
de cuir blanc  
Haut. : 43 ; Larg. : 45 cm

200 / 300 €

**205 Pupitre en loupe d'amboine**

Vers 1930-1940  
Haut. : 137 ; Larg. : 50 ; Prof. : 60 cm  
600 / 800 €





**206 Travail français des années 1940**

Secrétaire mural en bois de palmier et parchemin  
Haut. : 90 ; Larg. : 71 ; Prof. : 26 cm

1 500 / 2 000 €



**207 Travail français du XX<sup>e</sup> siècle**

Table à jeux en bois verni et feutrine  
Haut. : 75 ; Larg. : 78,5 ; Prof. : 58,5 cm  
(usures à la feutrine)

200 / 300 €



**208 HOFFMANN Josef et J.&J. KOHN**

Mobilier de salon comprenant deux banquettes, cinq fauteuils

Etiquette au revers de certains sièges

Bois verni

Haut. : 55 ; Larg. : 121 ; Prof. : 52 cm (banquette) ;

Haut. : 102 ; Larg. : 56 ; Prof. : 48 cm (fauteuil)

2 000 / 3 000 €





**209 Travail français du XX<sup>e</sup> siècle**  
 Chauffeuse  
 Bois verni et tissu beige  
 Haut. : 77 ; Larg. : 58 ; Prof. : 90 cm  
 800 / 1200 €



**210 SÛE Louis (1875-1968)**  
 Meuble de rangement, vers 1934  
 Corps quadrangulaire en placage  
 de loupe d'amboine et piète-  
 ment latéral en aluminium partiel-  
 lement peint estampillé « MLS »  
 Haut. : 179 ; Larg. : 180 ; Prof. : 58 cm  
 2 000 / 3 000 €

BIBLIOGRAPHIE :  
 Florence Camard, Süe & Mare et la  
 Compagnie des arts français, Editions  
 de l'Amateur, Paris, 1993, mobilier  
 de conception similaire reproduit et  
 référencé p.160



**211 DUDOUYT Charles (1885-1946)**  
Trois fauteuils en chêne ciré et cuir beige, dont un à haut dossier  
Haut. : 110 ; Larg. : 63 ; prof. : 60 cm  
300 / 600 €



**212 PORTENEUVE Alfred (1896-1946)**  
Armoire à deux vantaux en acajou gainé de simili cuir vert  
Haut. : 170 ; Larg. : 106 ; Prof. : 44 cm  
(usures)  
800 / 1000 €



**213 KINSARVIK Lars (1846-1925)**

Fauteuil en pin sculpté et peint. Le dossier ouvert se compose de deux montants terminés chacun par une tête de cheval grotesque. La partie inférieure du dossier se prolonge pour former les bras pénétrant deux montants en continuité avec les pieds avant, surmontés d'une tête coiffée d'un bonnet. Les pieds avant réunis par une entretoise. Les montants et la traverse supérieure du dossier, les bords de l'assise, les pieds avant et la traverse entre eux sont minutieusement sculptés de bandes entrelacées, d'animaux grotesques et d'ornements géométriques peints en rouge, bleu, vert et jaune.

Vers 1900

Haut. : 92 ; Larg. : 62 ; Prof. : 58 cm

4 000 / 6 000 €

Œuvre en rapport : un fauteuil similaire est conservé au Victoria and Albert Museum, numéro d'inventaire 4-1901



**214 ROYÈRE Jean (1902-1981)**

Siège curule en chêne vernis à assise rectangulaire sur piètement quadripode en double arceaux galbés réunis par une entretoise centrale tubulaire (rayures, griffures). Assise entièrement recouverte de velours gris.  
Haut. : 40 - Long. : 59 - Prof. : 37 cm

3 000 / 5 000 €

**BIBLIOGRAPHIE :**

Ensembles Mobiliers, Volume 1 - 1937, Bibliothèque de l'Image, Paris, 2005, modèle similaire reproduit dans une photographie d'époque pl. 27 ; Ensembles Mobiliers, Volume 12 - 1952, Bibliothèque de l'Image, Paris, 2005, modèle similaire reproduit dans une photographie d'époque pl. 20 ; Jacques Lacoste, Jean Royère, catalogue de l'exposition éponyme du 25 mai au 2 juillet 1999, pp. 36-37 pour des photographies d'archives ; Jacques Lacoste & Patrick Seguin, Jean Royère, Éditions des Galeries Jacques Lacoste & Patrick Seguin, Paris, 2012, modèle similaire reproduit pp. 324-326 (Tome II) ; Pierre-Emmanuel Martin-Vivier, Jean Royère, Éditions Norma, Paris, 2017, p. 92 pour une photographie d'archives du « Salon de dame » présenté au Pavillon des Artistes décorateurs à l'Exposition internationale de 1937.



**215 PORTENEUVE Alfred (1896-1946)**

Meuble bibliothèque en placage d'ébène de Macassar, intérieur en chêne ; vitrine centrale à encadrement en métal chromé ouvrant par deux portes coulissantes en verre sur un intérieur aménagé de quatre étagères en placage de Macassar  
Haut. : 188 ; Larg. : 220 ; Prof. : 41 cm

2 000 / 3 000 €



**216 MIRO Joan (1893-1983) d'après**

*Danseuse espagnole*, circa 1960

Tapisserie signé au dos

Haut. : 195 ; Larg. : 150 cm

1 500 / 2 500 €

Note : un tapis identique vendu chez Auktionshaus  
Zofingen le 29/11/2013, Lot 975



217

**217 BIR Rosette (1926-1993)**

Deux sculptures en relief circulaire en inox et plexig  
Haut. : 16 cm

600 / 800 €8

**218 Sculpture lumineuse en altuglass**

Travail des années 70  
Haut. : 33 cm  
(accident)

150 / 200 €



218

**219 BREUER Marcel (1902-1981)**

*Paire de fauteuils « wassily » - création 1925*  
Edition récente  
Métal chromé, cuir  
Haut. : 72 ; Larg. : 77,5 ; Prof. : 64,5 cm  
(usures des coutures et du cuir)

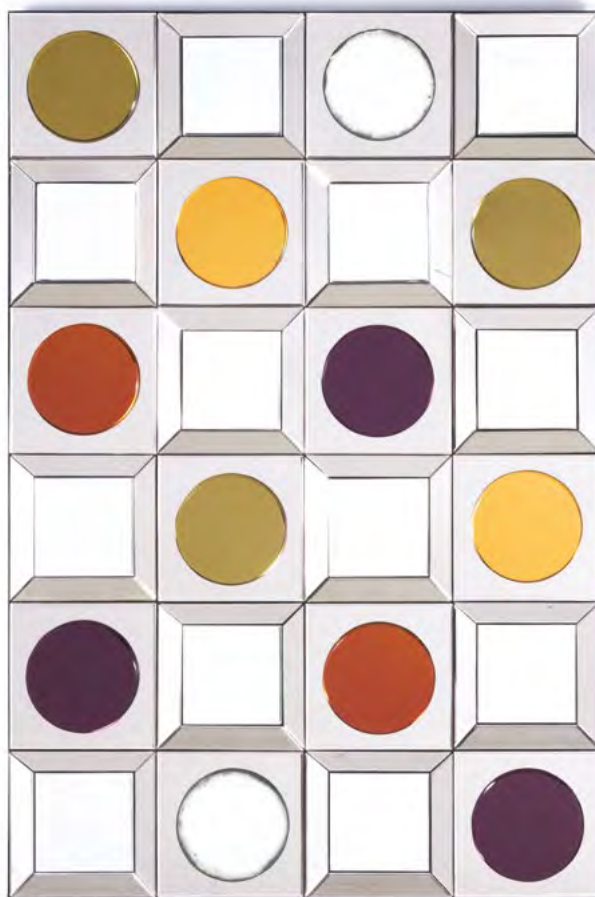
500 / 600 €





**220 de SCHRIJVER Olivier (né en 1958)**  
Miroir « Spécial Olivier » rectangulaire  
Signé et numéroté 16 sur 24  
Haut. : 120 ; Larg. : 80 cm

700 / 900 €



© Odes Design

**221 de SCHRIJVER Olivier (né en 1958)**  
Un de fauteuil « Zen »  
En acajou teinté noir  
Signé et numéroté 30 sur 240  
Haut. : 74 ; Larg. : 68 ; prof. : 77 cm  
Avec son ottoman en acajou teinté noir  
Signé et numéroté 18 sur 120

900 / 1200 €





**222 de SCHRIJVER Olivier (né en 1958)**

Miroir « Simba »  
En couleur du monde  
Signé et numéroté 23 sur 24  
Diam. : 90 cm

600 / 800 €

**223 de SCHRIJVER Olivier (né en 1958)**

Un petit tabouret torsadé en bois de pluie  
Signé et numéroté 23 sur 40  
Haut. : 40 ; Larg. : 30 ; Prof. : 20 cm

400 / 500 €

**224 de SCHRIJVER Olivier (né en 1958)**

Fauteuil Hollywood en jacinthe d'eau  
N°42/120 et signé  
Haut. : 75 ; Larg. : 70 ; Prof. : 64 cm  
Et son ottoman en jacinthe d'eau  
N°8/120 et signé  
Haut. : 31 ; Larg. : 60 ; Prof. : 30 cm

800 / 1 000 €



© Odes Design



JEUDI 16 JUIN 2022



ORDRE D'ACHAT / ABSENTEE BID  
ENCHÈRES PAR TÉLÉPHONE / BIDDING BY TELEPHONE

COMMISSAIRES - PRISEURS  
174, rue du Faubourg Saint Honoré - Paris 8

À RENVOYER 24 H AVANT LA VENTE À  
*Please send, 24 hours prior to the sale to*  
Mirabaud Mercier  
174, rue du Faubourg Saint-Honoré  
75008 Paris - France  
Tél. +33 (0)1 53 30 90 30  
Fax. + 33 (0)1 53 30 90 31  
contact@mirabaud-mercier.com  
**Afin que votre demande soit traitée,  
joindre impérativement à ce formulaire  
une copie recto verso de votre pièce d'identité**  
*Please send together with this form a full copy of  
your ID so that your absentee bid offer can be  
dutly processed.*

Nom et prénom  
*Name and first name* \_\_\_\_\_  
Adresse  
*Address* \_\_\_\_\_  
Téléphone domicile  
*Home phone* \_\_\_\_\_  
Téléphone bureau  
*Officephone* \_\_\_\_\_  
Portable  
*Cellphone* \_\_\_\_\_  
Mail \_\_\_\_\_

Banque / Bank	Adresse / Address
Personne à contacter <i>Person to contact</i>	
Téléphone / Telephone	

Numéro de compte <i>Account number</i>	Code guichet / Branch code
Code banque / Bank code	

\* Les ordre d'achats par téléphone sont une facilité accordée sur demande uniquement. Mirabaud Mercier acceptera les enchères téléphoniques dans la limite des lignes disponibles et ne peut être tenu responsable en cas d'insuffisance de lignes. Dans cette hypothèse Mirabaud Mercier recommande les ordres d'achats fermes. Toute demande d'enchère par téléphone implique offre d'enchère à l'estimation basse du lot.  
\* *Telephone bidding is a service offered to clients upon request only. Mirabaud Mercier will accept the telephone bids provided enough telephone lines are available and cannot be liable for any breach in service. Hence, Mirabaud Mercier highly recommend that buyers leave absentee bids instead. Any telephone bid implies a bid offer at the lower estimation of the item.*

LOT N°	DESCRIPTION DU LOT / LOT DESCRIPTION	LIMITE EN € / LIMIT IN €	hors frais légaux hammer price
_____	_____	_____	
_____	_____	_____	
_____	_____	_____	
_____	_____	_____	
_____	_____	_____	
_____	_____	_____	
_____	_____	_____	
_____	_____	_____	
_____	_____	_____	

- J'ai pris connaissance des conditions générales, informations et avis imprimés dans le catalogue** et accepte d'être lié(e) par leur contenu ainsi que toute modification pouvant leur être apportée, soit par avis affiché dans la salle de vente, soit par annonce faite avant ou pendant la vente. Je vous prie d'acquiescer pour mon compte personnel, aux limites en euros, les lots que j'ai désignés ci-contre (les limites ne comprenant pas les frais à la charge de l'acheteur).
- I have read the terms and conditions of sale as printed in the catalogue** and agree to be bound by their contents as well as by any modification that may be made to them, indicated either by notice in the saleroom or as announced before or during the sale. Please bid on my behalf up to the limit stipulated in euros, for the lot(s) designated above (exclusive of buyer's premium).

DATE \_\_\_\_\_ SIGNATURE OBLIGATOIRE  
REQUIRED SIGNATURE \_\_\_\_\_

# CONDITIONS DE VENTE

MIRABAUD-MERCIER est une Société de Ventes Volontaires de meubles aux enchères publiques régie par la loi du 10 juillet 2000. En cette qualité elle agit comme mandataire du vendeur qui contracte avec l'acquéreur. Les rapports entre MIRABAUD-MERCIER et l'acquéreur sont soumis aux présentes conditions générales d'achat qui pourront être amendées par des avis écrits ou oraux mentionnés au procès-verbal de vente.

La vente sera faite au comptant et conduite en euros. Les acquéreurs paieront en sus des enchères des frais de 23 % HT + TVA soit 28 % TTC.

## BIENS PRÉSENTÉS À LA VENTE / GARANTIES

Les attributions faites dans les catalogues de vente ont été établies compte tenu des connaissances scientifiques et artistiques à la date de la vente. L'ordre du catalogue pourra être modifié. Une exposition préalable permettant aux acquéreurs de se rendre compte de l'état des biens mis en vente, il ne sera admis aucune réclamation une fois l'adjudication prononcée. Les indications données par MIRABAUD-MERCIER sur l'existence d'une restauration, d'un accident ou d'un incident affectant le lot, sont exprimées pour faciliter son inspection par l'acquéreur potentiel et restent soumises à son appréciation personnelle ou à celle de son expert. L'absence d'indication d'une restauration ou d'un accident dans le catalogue, ou verbalement, n'implique nullement qu'un bien soit exempt de tout défaut présent, passé ou réparé étant précisé que les restaurations d'usage et retoilage sont considérés comme des mesures conservatoires n'entraînant pas de dépréciation. La mention de quelque défaut n'implique pas l'absence de tous autres défauts. Les dimensions sont données à titre indicatif. L'état des cadres n'est pas garanti. Les reproductions aux catalogues des œuvres sont aussi fidèles que possible, une différence de coloris ou de tons est néanmoins possible. Les éventuelles modifications aux conditions de vente ou aux descriptions du catalogue seront annoncées verbalement pendant la vente et notées sur le procès-verbal. Une indication en euros du prix de vente estimé, figure à la suite de chaque lot, ou sur une suite annexée. Le prix d'adjudication résultant des enchères peut varier, bien sûr, en plus ou en moins de cette estimation. Conformément aux dispositions de l'article L 321.7 du code du commerce, l'action en responsabilité de MIRABAUD-MERCIER se prescrit par cinq ans à compter de la vente aux enchères.

## ENCHÈRES

L'adjudicataire sera le plus offrant et dernier enchérisseur, et aura pour obligation de remettre son nom et adresse. Le paiement a lieu au comptant. Aucun lot ne sera remis aux acquéreurs avant acquittement de l'intégralité des sommes dues. En cas de paiement par chèque ou par virement, la délivrance des objets pourra être différée jusqu'à l'encaissement. En cas de contestation au moment des adjudications, c'est-à-dire s'il est établi que deux ou plusieurs enchérisseurs ont simultanément porté une enchère équivalente, soit à haute voix, soit par signe, et réclament en même temps cet objet après le prononcé du mot « adjudgé », le commissaire-priseur pourra immédiatement reprendre et poursuivre les enchères. Tout le public présent sera admis à enchérir à nouveau.

## ORDRES D'ACHAT ET ENCHÈRES PAR TÉLÉPHONE

Un enchérisseur ne pouvant assister à la vente pourra remplir le formulaire d'ordre d'achat inclus dans ce catalogue. MIRABAUD-MERCIER agira alors pour son compte selon les instructions contenues dans le formulaire d'ordre d'achat. MIRABAUD-MERCIER portera alors les enchères pour le compte du donneur d'ordre, ne dépassant, en aucun cas, le montant maximum indiqué sur l'ordre d'achat, et s'engage à respecter la confidentialité et l'intérêt du donneur d'ordre. Le formulaire d'ordre d'achat ou d'enchères par téléphone doit être reçu au plus tard la veille de la vente accompagné des références bancaires et d'une copie d'une pièce d'identité. Les enchères par téléphone sont une facilité pouvant être accordée sur demande. MIRABAUD-MERCIER ne pourra être tenu responsable en cas d'erreurs éventuelles, insuccès dû à une défaillance technique, ou non réponse lors de la tentative d'appel. Lorsque deux ordres d'achat sont identiques, la priorité revient au premier ordre reçu.

**Toute demande d'enchère par téléphone implique offre d'enchère à l'estimation basse du lot.**

## SUR LE LIVE DE DROUOT

+ 1,5 % HT des montants adjugés en Live pour les ventes volontaires.

Ce montant sera refacturé à nos acheteurs en live en sus du prix marteau et des frais de vente.

**Pour toutes enchères cumulées d'un montant supérieur à 20 000 €, un déplafonnement sera nécessaire et un système de cautionnement sera mis en place par les services de Drouot Digital.**

**Cette garantie est une empreinte sur votre carte bleue, les fonds ne sont pas débités mais bloqués sur votre compte pendant 7 jours.**

## PRÉEMPTION DE L'ÉTAT FRANÇAIS

L'État français dispose d'un droit de préemption des œuvres vendues conformément aux textes en vigueur. L'exercice de ce droit intervient immédiatement après l'adjudication, le représentant de l'État manifestant alors la volonté de ce dernier de se substituer au dernier enchérisseur. La préemption doit être confirmée dans le délai de 15 jours. Dans le cas contraire, l'adjudication sera confirmée pour le compte de l'adjudicataire initial qui devra régler son achat sans délai. MIRABAUD-MERCIER ne pourra être tenu pour responsable des conditions de la préemption par l'État français.

## PAIEMENT

La vente étant conduite en euros, le règlement des objets, ainsi que celui des taxes s'y appliquant, sera effectué en euros. Le paiement doit être effectué immédiatement après la vente. Le retrait des objets peut être différé jusqu'au complet règlement. L'adjudicataire pourra s'acquitter par les moyens suivants :

- Par carte bancaire en salle : VISA et MASTERCARD ou en ligne.
- Par chèque bancaire certifié ou chèque en euros émanant d'un établissement bancaire de droit français, domicilié en France avec présentation obligatoire d'une pièce d'identité en cours de validité. En cas de règlement par chèque, seul l'encaissement vaudra règlement.
- Par virement bancaire et en euros.  
Code Swift BNPPARB PARIS A CENTRALE  
FRBIC BNPAFRPPAC  
Numéro de compte international (IBAN) :  
FR76 3000 4008 2800 0116 9748 076  
MIRABAUD MERCIER SARL dépôt clients  
SVV art L321 6 CCRIB  
Code banque 30004 - Code agence 00828  
Numéro de compte 00011697480 - Clé RIB 76  
Les adjudicataires souhaitant régler leurs achats par virement émis d'une banque étrangère devront s'acquitter d'un débours supplémentaire de 20 euros.
- En espèces (Décret du 24 juin 2015) : Jusqu'à 1 000 € frais et taxes comprises pour les ressortissants français et pour les professionnels. Jusqu'à 15 000 € frais et taxes comprises pour les ressortissants personnes physiques étrangers justifiant de leur domicile fiscal hors de France.

## IMPORTATION / EXPORTATION /

### LIVRAISON INTRA-COMMUNAUTAIRE

Les lots précédés d'une \* font l'objet d'une importation temporaire. Des frais additionnels de 5,5 % seront perçus, sauf si l'acquéreur réexporte les biens hors de l'Union Européenne. Les acheteurs souhaitant exporter leurs achats devront le faire savoir au plus tard le jour de la vente. Ils pourront dans certains cas récupérer la TVA sur les honoraires d'achat à la condition qu'un justificatif de douane soit remis à MIRABAUD-MERCIER dans un délai de 3 mois et que MIRABAUD-MERCIER soit mentionné en qualité d'exportateur. Les acheteurs européens assujettis à la TVA peuvent récupérer la TVA sur les honoraires sur présentation des documents requis par les textes de loi. MIRABAUD-MERCIER se tient à la disposition des acquéreurs pour tout renseignement à ce sujet.

## DÉFAUT DE PAIEMENT - REGISTRE DES IMPAYÉS

À défaut de paiement du montant de l'adjudication et des frais, une mise en demeure sera adressée à l'acquéreur par lettre recommandée avec avis de réception. Après cette mise en demeure et à défaut de paiement de la somme due, il sera perçu sur l'acquéreur et pour prise en charge des frais de recouvrement des frais complémentaires de 10 % du prix d'adjudication, avec un minimum de 250 €, ainsi que des intérêts de retard. MIRABAUD-MERCIER se réserve le droit de procéder à toute compensation avec des sommes dues à l'adjudicataire. L'application de cette clause ne fait pas obstacle à l'allocation de dommages-intérêts et aux dépens de la procédure qui serait nécessaire, et ne préjuge pas de l'éventuelle mise en œuvre de la procédure de folle enchère. Les informations recueillies sur les formulaires d'enregistrement sont obligatoires pour participer à la vente puis pour la prise en compte et la gestion de l'adjudication.

Vous pouvez connaître et faire rectifier les données vous concernant, ou vous opposer pour motif légitime à leur traitement ultérieur, en adressant une demande écrite accompagnée d'une copie de votre pièce d'identité à l'opérateur de vente par courrier ou par email.

MIRABAUD-MERCIER est adhérent au Registre central de prévention des impayés des Commissaires-priseurs auprès duquel les incidents de paiement sont susceptibles d'inscription.

Les droits d'accès, de rectification et d'opposition pour motif légitime sont à exercer par le débiteur concerné auprès du Symev 15, rue Fressinet 75016 Paris. Folle enchère : à défaut de paiement par l'adjudicataire, après mise en demeure restée infructueuse, le bien est remis en vente à la demande du vendeur sur folle enchère de l'adjudicataire défaillant; si le vendeur ne formule pas cette

demande dans un délai de 2 mois à compter de l'adjudication, la vente est résolue de plein droit, sans préjudice de dommages-intérêts dus par l'adjudicataire défaillant. Ce dernier sera redevable outre les frais supplémentaires mentionnés ci-dessus de la différence entre le prix d'adjudication initiale et le prix nouveau si ce dernier est inférieur au prix initial, ainsi que les coûts générés par la nouvelle mise aux enchères.

## RÉTRACTATION

En application de l'article L. 121-21-8 du code de la consommation, dans le cadre de la vente aux enchères publiques d'objets mobiliers par voie électronique à distance, le client ne bénéficie pas d'un droit de rétractation. La vente est définitive et parfaite à l'issue de l'adjudication. Chaque enchère portée, chaque adjudication est définitive et engage le client qui les a portées, elles sont exclues du champ du droit de rétractation. Toute adjudicataire qui refuserait de payer le prix d'adjudication et les frais relatifs à celle-ci serait susceptible d'être poursuivi et se verrait par ailleurs refusé tout ordre d'achat ultérieur dans le cadre des ventes aux enchères publiques en France.

## MAGASINAGE - RETRAIT DES ACHATS - ENVOI

### 1. Magasinage

Les meubles, tableaux et objets adjugés qui n'auront pas été retirés par leurs acquéreurs le lendemain de la vente avant 10 heures en salle à Drouot Richelieu seront entreposés au 3<sup>e</sup> sous-sol de l'Hôtel Drouot :

Tous les frais de stockage dus aux conditions tarifaires en vigueur devront être réglés au magasinage de l'Hôtel Drouot avant enlèvement des lots et sur présentation du bordereau acquitté.

Drouot Magasinage : 6 bis, rue Rossini – 75009 Paris.

Ouvert du lundi au samedi de 9 h à 10 h et de 13 h à 18 h.

Tél : 01 48 00 20 18 ou 56 mail : magasinage@drouot.com

Drouot Transport : 9, rue Drouot – 75009 Paris.

Ouvert du lundi au vendredi de 9 h à 13 h et de 14 h à 18 h 30.

Le service Magasinage est payant selon le barème suivant :

Frais de dossier par lot TTC : 5€ (Les frais de dossier sont plafonnés à 50€ TTC par retrait.)

Frais de stockage et d'assurance par lot TTC :

- 1€ / jour, les 4 premiers jours ouvrés

- 1€ / 5€ / 10€ / 20€ / jour, à partir du 5<sup>e</sup> jour ouvré, selon la nature du lot\*

Une réduction de 50% des frais de stockage est accordée pour les clients étrangers et les marchands de province, sur justificatif.

Aucun lot ne sera remis avant acquittement total des sommes dues et présentation du bordereau acquitté et/ou de l'étiquette de vente. Tout objet/lot qui n'est pas retiré au service Magasinage dans un délai d'un an à compter de son entrée au magasinage sera réputé abandonné et sa propriété transférée à Drouot à titre de garantie pour couvrir les frais de magasinage.

\* Sont considérés :

Très petits : les bijoux, les livres, les œuvres sur papier non encadrées, les lots dont le volume est inférieur à 0,10 m<sup>3</sup>

et de moins de 10 kg

Petits : les tableaux mesurant moins de 1,5 x 1,5 m, les lots

d'un volume inférieur à 0,10m<sup>3</sup> et d'un poids compris entre

10 kg et 20 kg, les lots dont le volume est compris entre

0,10m<sup>3</sup> et 0,50 m<sup>3</sup> et pesant moins de 20 kg

Moyens : les tableaux mesurant plus de 1,5 x 1,5 m, les lots

d'un volume inférieur à 0,50 m<sup>3</sup> et d'un poids compris entre

20 et 50 kg, les lots d'un volume compris entre 0,50m<sup>3</sup> et

2m<sup>3</sup> et d'un poids inférieur à 50 kg

Grands : les lots d'un poids supérieur à 50 kg, les lots d'un

volume supérieur à 2m<sup>3</sup>, les ensembles de mobilier

2. Envoi des lots :

Il ne sera effectué aucun retour d'objet acheté et aucun

envoi par MIRABAUD-MERCIER des lots achetés. Si l'ad-

judicataire ne dispose pas de transporteur, toute demande

d'envoi par la poste ou coursier peut être adressée, accom-

paniée du bordereau préalablement acquitté, direc-

tement. Le règlement du transport est à effectuer direc-

tement auprès de ces transporteurs qui se chargent du

transport, de l'emballage et le suivi des envois.

3. Assurance :

Dès l'adjudication prononcée, les objets adjugés sont pla-

cés sous l'entière responsabilité de l'acheteur. Il lui appar-

tendra de faire assurer les lots dès l'adjudication. Les biens

non retirés seront entreposés aux frais, risques et périls de

l'acheteur. MIRABAUD-MERCIER ne sera tenue d'aucune

garantie concernant ces dépôts.

Les dispositions des présentes conditions générales de

vente sont indépendantes les unes des autres. La nullité

de quelque disposition ne saurait entraîner l'inapplicabilité

des autres. La loi française seule régit les présentes condi-

tions générales d'achat. Toute contestation relative à leur

existence, leur validité, leur opposabilité à tout enchéris-

seur et acquéreur, et à leur exécution sera tranchée par le

tribunal compétent du ressort de Paris.

VENTE BIJOUX - MODE & ACCESSOIRES  
JEUDI 9 JUIN - 14 H

AU 174 RUE DU FAUBOURG SAINT HONORÉ



HERMÈS PARIS  
Année 1988  
Sac « Kelly » 32 en crocodile  
7 000 / 9 000 €

Exposition le 7 et 8 juin  
de 10h à 12h30 et 14h à 18h

Béatrice MARÇAIS  
Consultante Mode & Luxe  
Expert membre agréé CECO A

ARTLYS Patrimoine  
22, rue Drouot, 75009 Paris  
[www.artlyspatrimoine.com](http://www.artlyspatrimoine.com)



VENTE VINS & SPIRITUEUX  
JEUDI 9 JUIN - 11 H

AU 174 RUE DU FAUBOURG SAINT HONORÉ

Ambroise de MONTIGNY  
Expert en Vins et Spiritueux Auprès de la Compagnie Nationale des Experts  
Cabinet Artlys Patrimoine  
22 rue Drouot - 75009 Paris  
[www.artlyspatrimoine.com](http://www.artlyspatrimoine.com)

Catalogue consultable sur [www.mirabaud-mercier.com](http://www.mirabaud-mercier.com)





**MIRABAUD MERCIER**

COMMISSAIRES-PRISEURS

174, rue du Faubourg Saint-Honoré - Paris 75008

Tél. + 33(0)1 53 30 90 30